

# Colle Pedrino – Costa Coldara

## Accesso stradale da Bergamo:

Almè, Almenno San Bartolomeo, Barzana, Palazzago, Burligo, Colle Pedrino  
Km. 23

## Inizio escursione:

Parcheggio vicino alla Chiesa del Sacro Cuore di Colle Pedrino, Palazzago (853 m.)

## Tempo di percorrenza:

1<sup>h</sup> 40'(a/r)

## Dislivello:

134 m.

## Difficoltà:

AE  

Sentiero di montagna

## Periodo Consigliato:

Tutto l'anno in assenza di neve

## Acqua su percorso:

SI lungo il percorso ed all'arrivo a Costa del Coldara

## Posto di ristoro:

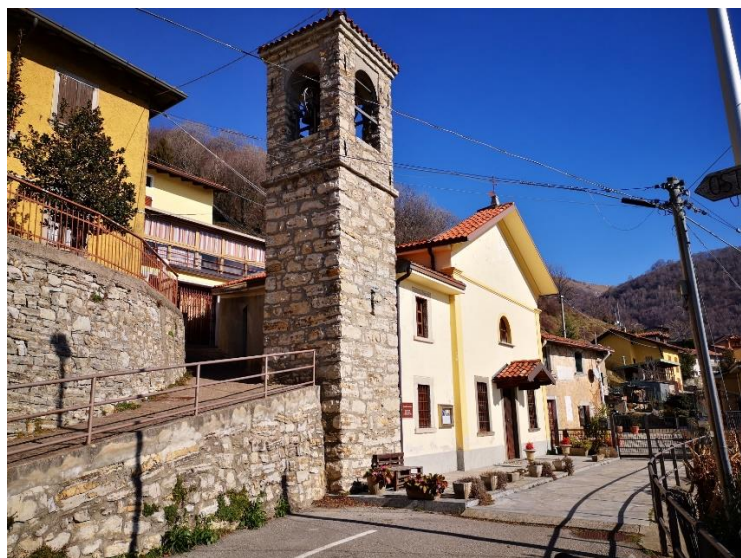
Agriturismo Costa del Coldara Tel: 340 152 3520

## Informazioni:

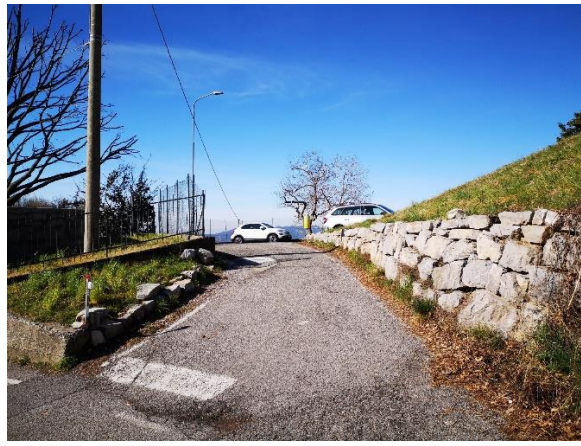
Comune di Palazzago Tel: 035 551261

## Carta topografica:

IGM F. ° 33 III N.O. Palazzago



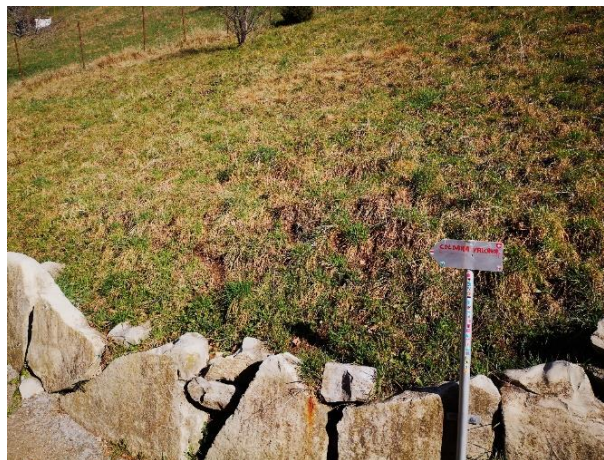
Raggiunta la chiesa del Sacro Cuore di Colle Perino, ci accingiamo a parcheggiare l'auto.



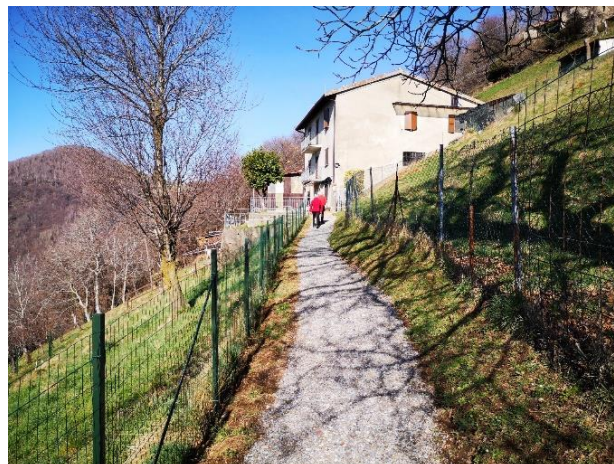
Dopo aver parcheggiato negli appositi spazi bianchi, iniziamo il nostro cammino.



Il primo tratto è su fondo cementato e passiamo tra delle case in leggera salita.



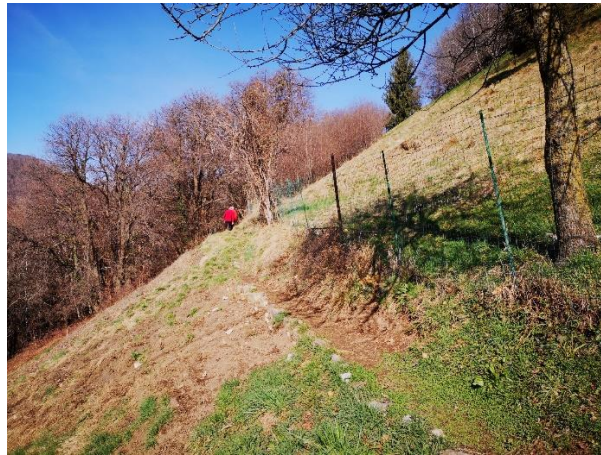
Alla nostra destra compare un palo segnaletico che ci informa sulla correttezza della direzione scelta.



Stiamo uscendo dall'abitato di Colle Pedrino e raggiungiamo le ultime case su un tratto di acciottolato.



Prima dell'abitazione svoltiamo a sinistra e poi a destra e proseguiamo.



Ora il percorso segue la traccia di un sentiero di montagna su prato.



Questo tratto è caratterizzato da sassi che formano dei piccoli gradini.



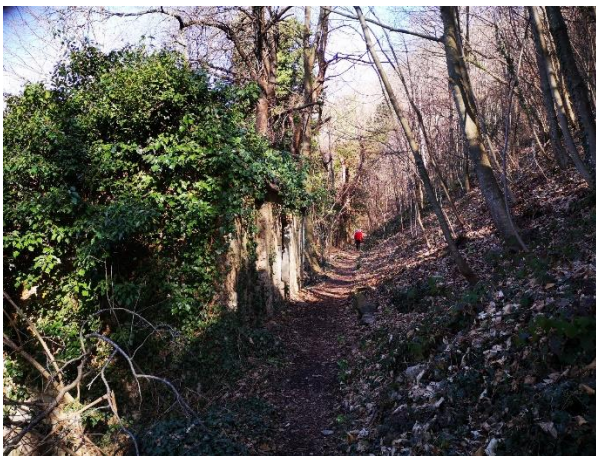
Superiamo alla nostra destra una casa in muratura recintata.



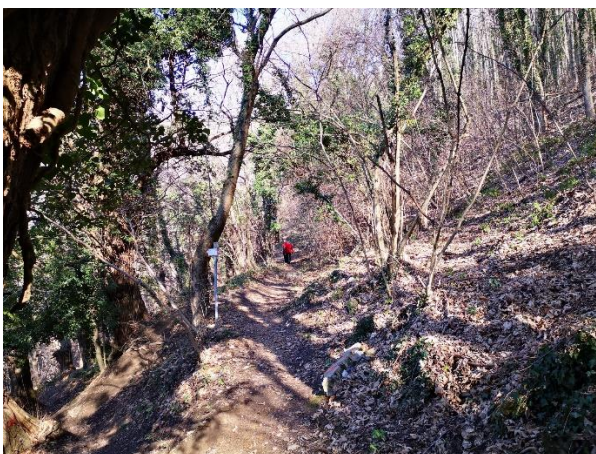
Proseguendo alla nostra destra è presente un muro di contenimento in cemento armato.



Raggiungiamo l'ultima abitazione di Colle Pedrino e scambiamo quattro chiacchiere con il proprietario.



Siamo entrati decisamente nel bosco, il fondo risulta abbastanza compatto ed il cammino è facile.



La vegetazione vista la stagione è rada con poche foglie, ma d'estate sarà ricca di verde.



Il sole ci illumina il cammino, su di un terreno compatto è in leggera salita.



Ora lungo il percorso compaiono dei piccoli massi che non ostacolano il procedere.



Alla nostra destra è presente una sorgente di acqua fresca.



Abbiamo raggiunto il tratto finale con terreno leggermente sassoso ed in salita.



Su questo tratto bisogna prestare attenzione al superamento dei massi sul terreno.



Terminato il bosco raggiungiamo un piccolo tratto su prato in leggera pendenza.

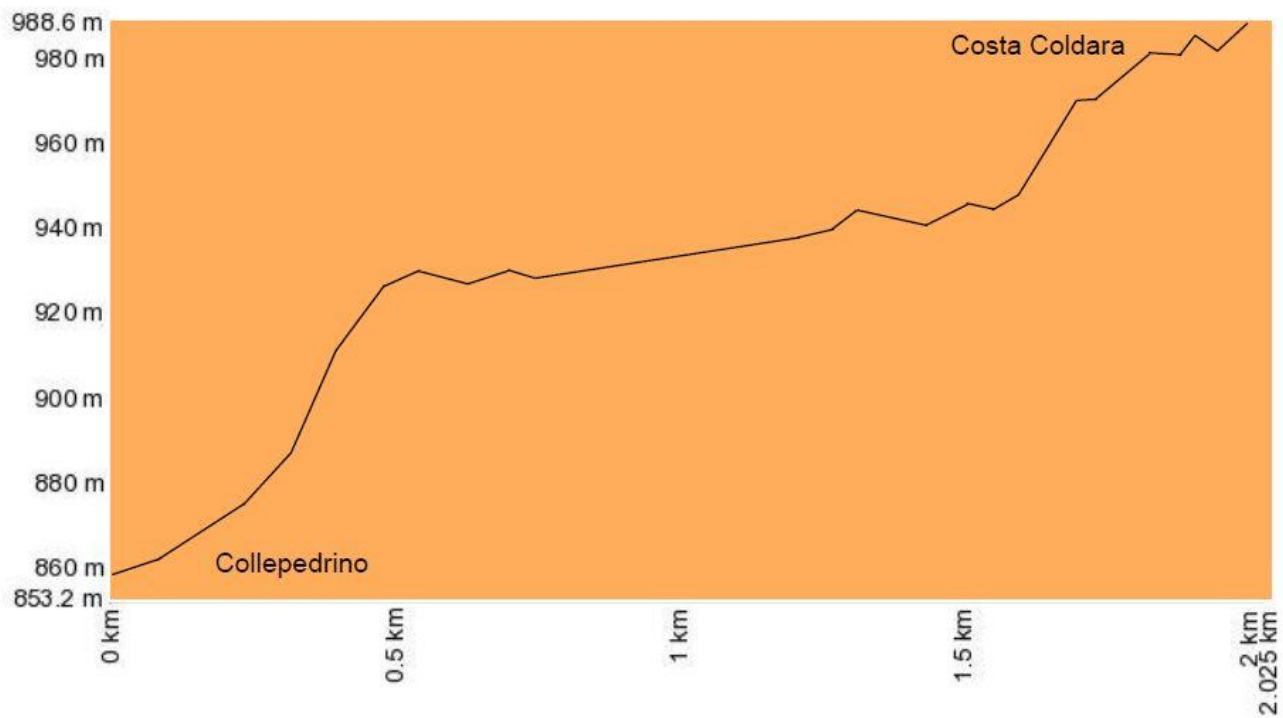


Abbiamo raggiunto la località "Costa del Coldara", la meta che intendevamo raggiungere.



Una piacevole sosta presso l'Agriturismo della "Costa del Coldara" e poi il ritorno verso Colle Pedrino.

# Altimetria



Mappa del percorso