

Pista Ciclo Pedonale La Merletta

Accesso stradale da Bergamo:

Ponteranica, Petosino, Almè, via Ponte della Regina
Km. 8

Inizio escursione:

Via Ponte della Regina, Almè (294 m.)

Tempo di percorrenza:

1^h 50' (a/r)

Dislivello:

50 m.

Difficoltà:

AT 

Pista ciclo pedonale

Periodo Consigliato:

Tutto l'anno

Acqua su percorso:

SI a Villa d'Almè

Posto di ristoro:

NO

Informazioni:

Comune di Almè Tel: 035 541057

Comune di Villa d'Almè Tel: 035 6321111

Carta topografica:

IGM F. ° 33 III S.E. Bergamo

Coordinate geografiche:

45,7398° N, 9,6125° E



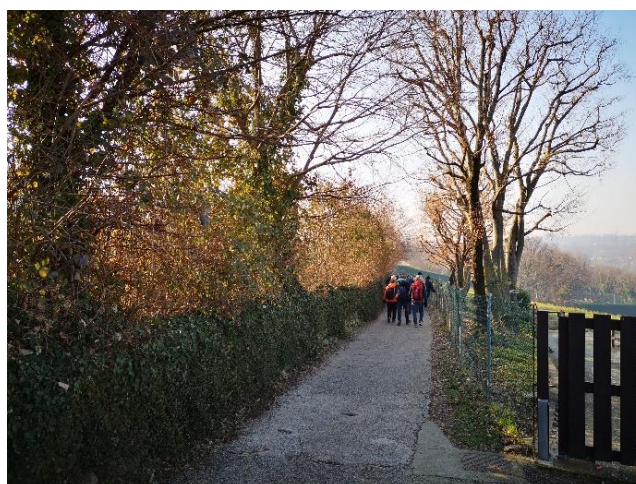
Dopo aver parcheggiato in via Ponte della Regina, ci incamminiamo per raggiungere la Merletta.



Raggiunta la Santella, svoltiamo a sinistra e proseguiamo il cammino.



Superiamo la sbarra su un terreno asfaltato e sufficientemente largo.



Ora il fondo diventa cementato e si restringe leggermente, ma il cammino è agevole.



Al bivio svoltiamo decisamente a destra su una strada in discesa.



Incominciamo ad incontrare dei tornanti, che ci condurranno verso un canale, parallelo al Brembo.



Proseguiamo la discesa su questo fondo in acciottolato compatto.



Al termine della discesa svoltiamo a destra e proseguiamo in direzione nord.



Lungo il cammino incontriamo una piccola fonte di acqua fresca, ma non bevibile.



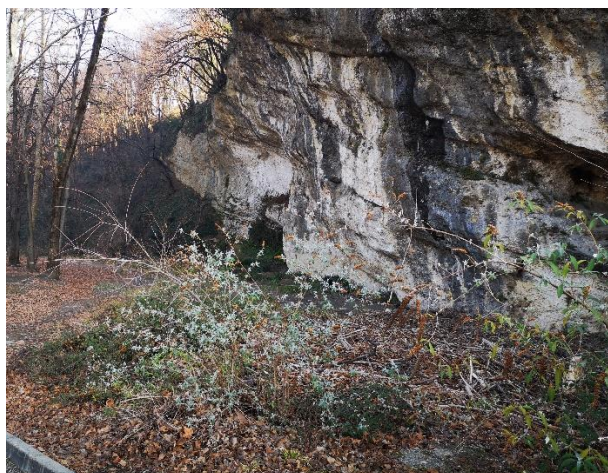
Svoltiamo a sinistra e superiamo il canale grazie al ponticello in metallo, poi svoltiamo a destra.



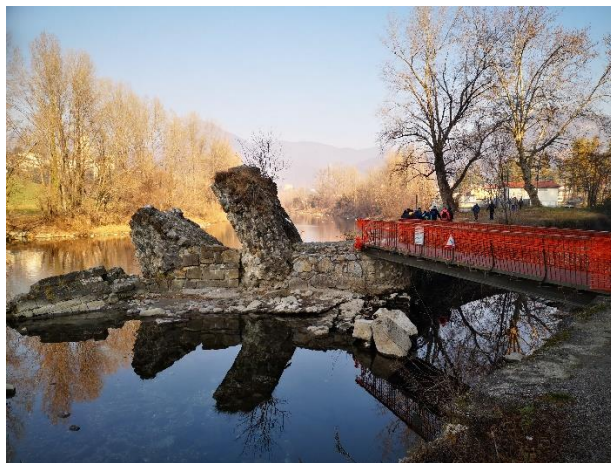
Il fondo ora è in terriccio compatto, in fondo al rettilineo svoltiamo a destra su un ponticello.



Dopo il ponticello svoltiamo a sinistra e proseguiamo sempre verso nord.



Alla nostra destra vediamo una parete rocciosa utilizzata per l'arrampicata sportiva.



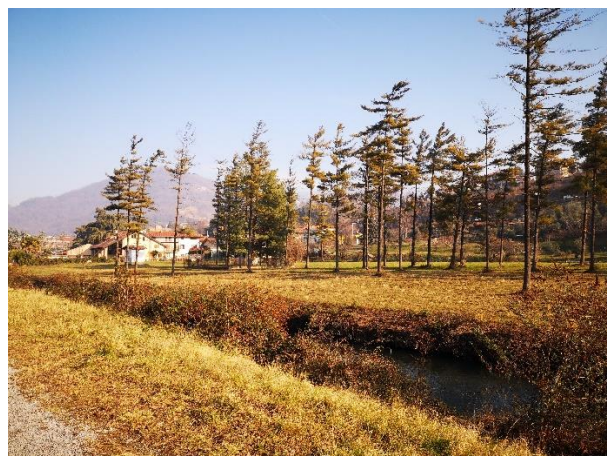
Proseguendo il cammino raggiungiamo i ruderi di un antico ponte sul fiume Brembo.



Il pannello ci informa sulla storia del ponte distrutto da una antica piena.



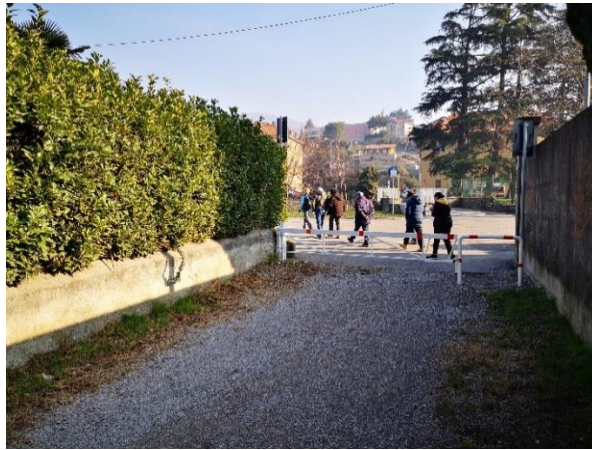
Il fondo di acciottolato fine non ostacola il cammino, il percorso si restringe leggermente.



Ora lo spazio verde, illuminato dal sole, ci accoglie e ci accompagna per un tratto.



Sulla sinistra incontriamo una panchina con vista verso il Santuario della Madonna del Castello.



Raggiungiamo la fine del percorso su acciottolato, superiamo la sbarra e svoltiamo a sinistra.



Ci fermiamo per una breve sosta in un parco giochi, siamo ora a Villa d'Almè.



Riprendiamo il cammino, superando un ponticello e di fronte a noi vediamo il sottopasso stradale.



Si può scendere per le scale, o utilizzare l'ascensore per raggiungere il piano stradale.

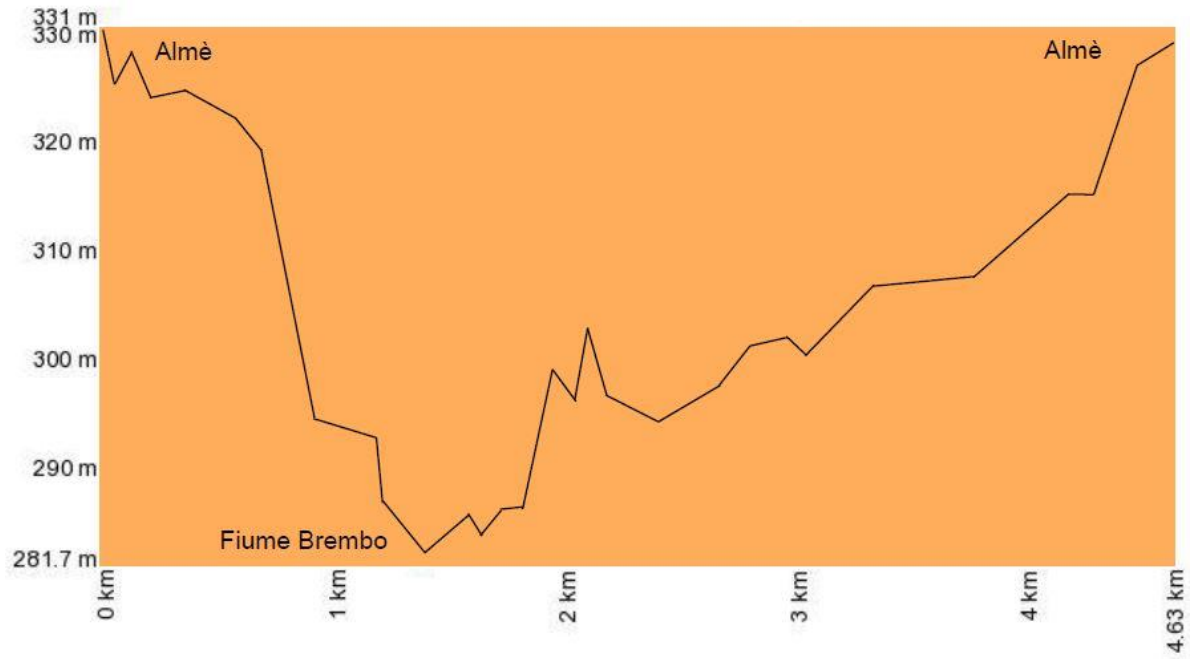


Svoltiamo a destra in via Fratelli Calvi e riprendiamo a salire leggermente.



Svoltiamo a destra e superato lo sbarramento proseguiamo lungo la pista ciclo pedonale, verso Almè.

Altimetria



Mappa del percorso

