

# Da Corna Imagna a San Piro

## Accesso stradale da Bergamo:

Almenno San Salvatore (Valle Imagna), Sant'Omobono Terme  
Corna Imagna  
Km. 30

## Inizio escursione:

Corna Alta (770 m.)

## Tempo di percorrenza:

2<sup>h</sup> 30' (a/r)

## Dislivello:

165 m.

## Difficoltà:

AE 

## Periodo consigliato:

Tutto l'anno

## Acqua sul percorso:

SI

## Posto di ristoro:

NO

## Informazioni:

Comune di Fuipiano, Tel: 035 856134

## Carta topografica:

IGM F. ° 33 III N.O. Palazzago

## Coordinate geografiche:

45,8565° N, 9,5334° E

Popolarmente conosciuta come "San Piro", la chiesetta di San Pietro sorge sul culmine del monte Poren, a 933 metri di altitudine, nel territorio comunale di Berbenno.

È ritenuta la chiesa più antica della Valle Imagna, le sue origini risalgono, infatti, al XII° secolo.

È curiosa l'ubicazione del campanile isolato com'è, a una distanza di circa 50 metri, al margine del grande prato che circonda la chiesa. Dal culmine del monte Poren il panorama si allarga sui rilievi della Val Brembilla e della valle Imagna. Particolarmente bella è la veduta sull'abitato di Berbenno che si espande sul vasto pianoro con le piccole frazioni e località disseminate fra boschi e pascoli.

Il luogo è ameno ed ideale anche per sostare per il picnic. L'escursione inizia alla frazione di Corna Alta di Corna Imagna, dove è possibile parcheggiare.



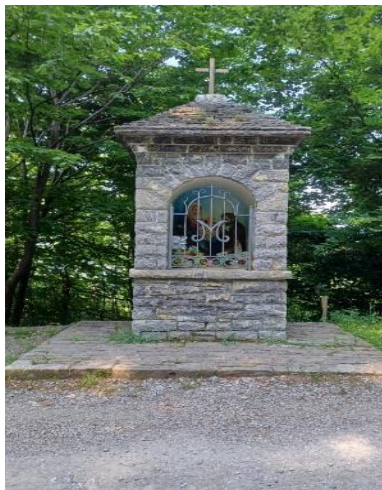
L'escursione inizia alla frazione di Corna Alta di Corna Imagna, dove è possibile parcheggiare.



A poca distanza dal parcheggio incomincia una strada carreggiabile, non asfaltata, con brevi tratti in calcestruzzo, verso Ca' Baghina.



Proseguendo si raggiunge un bivio, si svolta a sinistra si passa presso un allevamento di polli ovaioi, superiamo una fontanella.



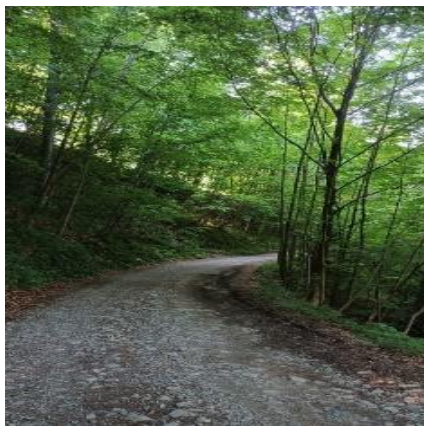
Superiamo una santella e dopo 100 metri arriviamo alla località "Ca' Baghina" (870 m; 50' dal parcheggio).



Dopo circa 20 minuti, sulla sinistra troviamo la possibilità di rifornirci d'acqua.



Proseguiamo su un tratto pianeggiante, continuando lungo la strada, che ora è in salita, con il fondo rugoso, siamo accompagnati da una staccionata sulla destra.



Il percorso ora svolta a destra, diventa sassoso e in piano.



Proseguendo dritti si incontrano delle paline segnaletiche.



Il numero del sentiero C.A.I. che stiamo percorrendo è il 571. Al bivio manteniamo la destra su un tratto con fondo sassoso.



Proseguendo incontriamo una bacheca con la mappa dei percorsi.



Per un buon tratto si camminerà in salita su terreno sassoso.



Incontriamo anche delle evidenti radici affioranti dal terreno.



Più avanti il sentiero ha fondo erboso e inserito in un fitto bosco, con la presenza di rocchi.



La salita prosegue decisa sino alla successiva palina C.A.I.



Il successivo palo segnaletico del C.A.I. ci informa che siamo a 5 minuti dall'arrivo.



Proseguendo lungo il sentiero si raggiunge la località meta del nostro percorso.

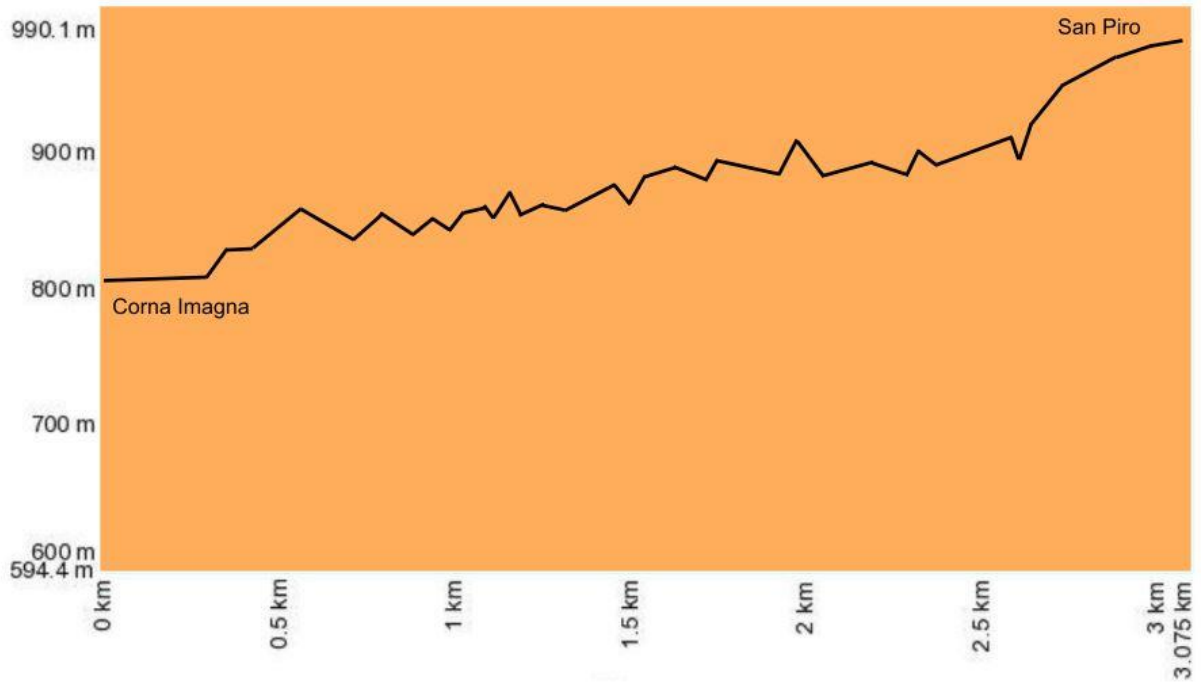


Raggiungiamo ora il campanile che si trova staccato dalla chiesa.



La chiesa la troviamo sul pianoro spostata sulla destra.  
Il percorso dell'andata risulta percorribile in circa un'ora e 15 minuti.  
Il ritorno sarà sullo stesso percorso dell'andata.

# Altimetria



# Mapa del percorso

