

La pista ciclo pedonale della valle Imagna

Accesso stradale da Bergamo:

Almenno San Salvatore (Valle Imagna), Clanezzo
Km. 13

Inizio escursione:

Parcheggio via Belvedere di Clanezzo (336 m.)

Tempo di percorrenza:

1^h 45' (a/r)

Dislivello:

50 m.

Difficoltà:

AT   

Periodo consigliato:

Tutto l'anno, non dopo piogge abbondanti

Acqua sul percorso:

SI a Strozza

Posto di ristoro:

NO

Informazioni:

Comune di Clanezzo Tel: 0345 61001 – Comune di Strozza Tel: 035 863180

Carta topografica:

IGM F. ° 33 III N.E. Zogno

Coordinate geografiche:

45,7898° N, 9,6146° E



Parcheggiata l'auto in via Belvedere a Clanezzo, all'inizio del percorso ciclopedonale della valle Imagna, iniziamo la nostra escursione.



Dopo aver aggirato la catena, iniziamo il percorso.



Lungo la pista incontriamo dei tratti con barriere verso valle.



Alla nostra destra raggiungiamo un pannello informativo.



Superiamo una struttura in muratura.



Incontriamo lungo il percorso una pozza d'acqua protetta.



Raggiungiamo un bivio, dove seguiamo dritti.



Il sentiero segnato per il monte Ubione è il 584.



Superiamo una seconda pozza d'acqua protetta.



Il fondo del percorso cambia di continuo, ma è facilmente percorribile.



Arriviamo alla prima area attrezzata.



Superiamo la terza pozza protetta.



Il fondo, ora è su un grigliato di metallo, percorribile anche dalle biciclette.



Il percorso è sinuoso perché segue le pendici della montagna.



Arriviamo all'ultima barriera verso il fondovalle prima del ponte



Ci accingiamo ad attraversare il ponte del "Chitò", dal nome dell'ingegnere che lo ha progettato.



Siamo arrivati sulla sponda dove transita la provinciale della valle Imagna.



Il percorso è leggermente più stretto, ma facilmente percorribile.



Raggiungiamo l'area attrezzata dove troviamo una fontanella funzionante.

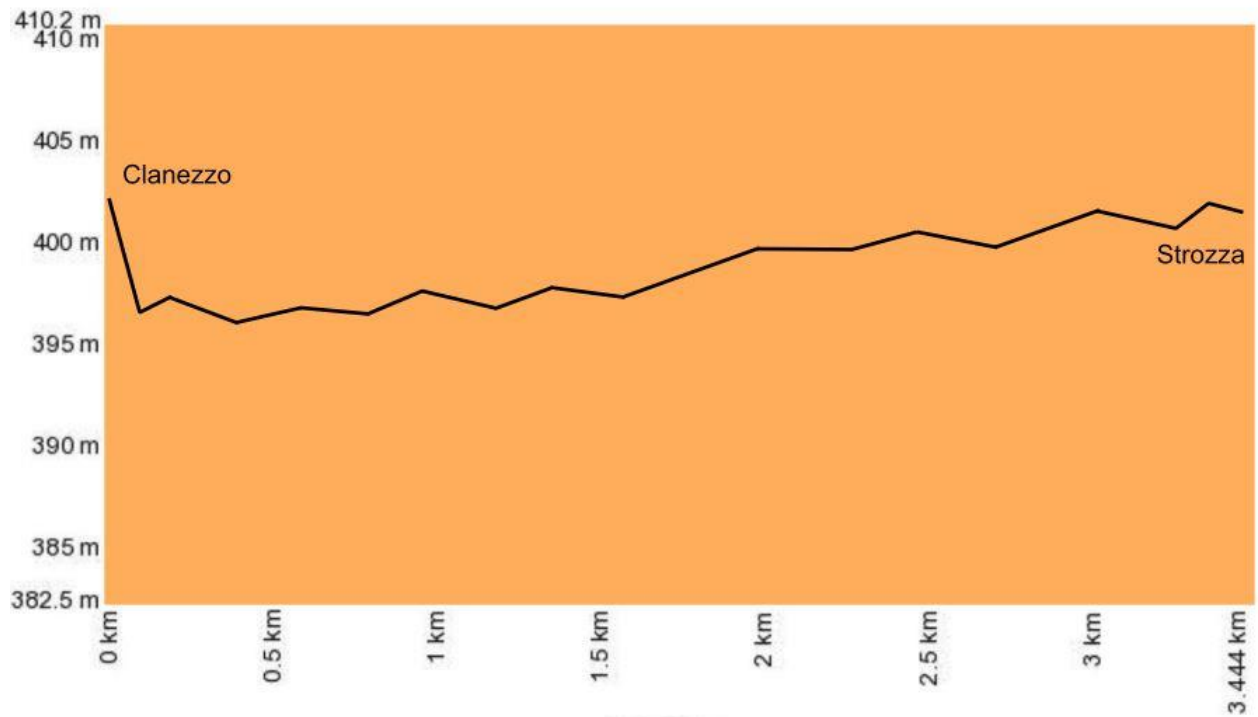


Siamo di fronte a un palo segnaletico, con diverse informazioni.



Il percorso a termine in località Strozza, ora non ci tocca che ritornare al punto di partenza, seguendo lo stesso percorso a ritroso.

Altimetria



Mappa del percorso

