

Da Fontanella al Colle di Monte Albano

Accesso stradale da Bergamo:

Ponte S. Pietro, Presezzo, Valtrighe, Piana, Fontanella.
Km. 19

Inizio escursione:

Via Regina Teoperga, 16, Fontanella, Sotto il Monte (487 m.)

Tempo di percorrenza:

1^h 20' (a/r)

Dislivello:

110 m

Difficoltà:

AT  

Periodo consigliato:

Tutto l'anno

Acqua sul percorso:

SI solo alla partenza

Posto di ristoro:

Fontanella ristorante "Il Vitigno"

Informazioni:

tel. 035 791178

Carta topografica:

IGM F. ° 33 III S.O. Caprino Bergamasco

Coordinate geografiche:

45,4300° N, 9,3057° E

Il nostro itinerario ha inizio dalla abbazia di Fontanella (450 m) e raggiunge la cima del Colle di Monte Albano. Si sviluppa su di un percorso ad anello che inizialmente va in direzione di Mapello, per poi passare sul versante di Pontida del Colle e ritornare verso Fontanella.



Iniziamo il percorso dopo aver parcheggiato l'auto a Fontanella presso l'abbazia.



Il complesso monastico di Sant'Egidio, poi Priorato di Sant'Egidio, fondato sul finire dell'XI secolo da Alberto da Prezzate, ha subito nel corso dei secoli numerosi danneggiamenti per l'incuria e per le azioni militari succedutesi durante il periodo medioevale.



Superata, sulla sinistra la chiesa, raggiungiamo un fontanino.



Proseguiamo lungo la strada asfaltata in direzione di Mapello.



Proseguiamo dritti al palo indicatore sulla sinistra.



Raggiungiamo un bivio e proseguiamo dritti.



Il fondo della strada ora diventa sterrato.



Raggiunto il bivio svoltiamo a sinistra lungo la corta salita in acciottolato compatto.



Superiamo uno sbarramento limitatore del traffico veicolare.



Dopo un breve tratto superiamo il secondo sbarramento limitatore.



Alla nostra destra ammiriamo il panorama della pianura bergamasca.



Raggiungiamo alla nostra sinistra un piccolo monumento con frasi di padre Davide Turollo.



Proseguiamo il cammino su di un fondo di acciottolato compatto.



Siamo ora in vista di una casa, dove apparentemente termina la strada.



Raggiunto il portone della casa, giriamo a destra e scendiamo lungo la ripida discesa cementata.



Al termine della discesa svoltiamo a sinistra e proseguiamo sino a raggiungere un bivio, dove lasceremo la strada in direzione di Mapello ed entriamo nel bosco.



Siamo ora sul versante del colle verso Pontida e il sentiero si snoda nel bosco.



Lungo il percorso troviamo tratti con radici affioranti e piccoli scalini.



Il sentiero risulta abbastanza stretto, ma facilmente percorribile.



Raggiungiamo il Colle di Monte Albano ed ora ritornando sul versante di Fontanella ci accingiamo a scendere.



Di fronte ad un bivio, svoltiamo a sinistra e scendiamo lungo il sentiero.



Prestiamo attenzione al tratto finale, ricco di sassi e pietre, prima di raggiungere la strada asfaltata.

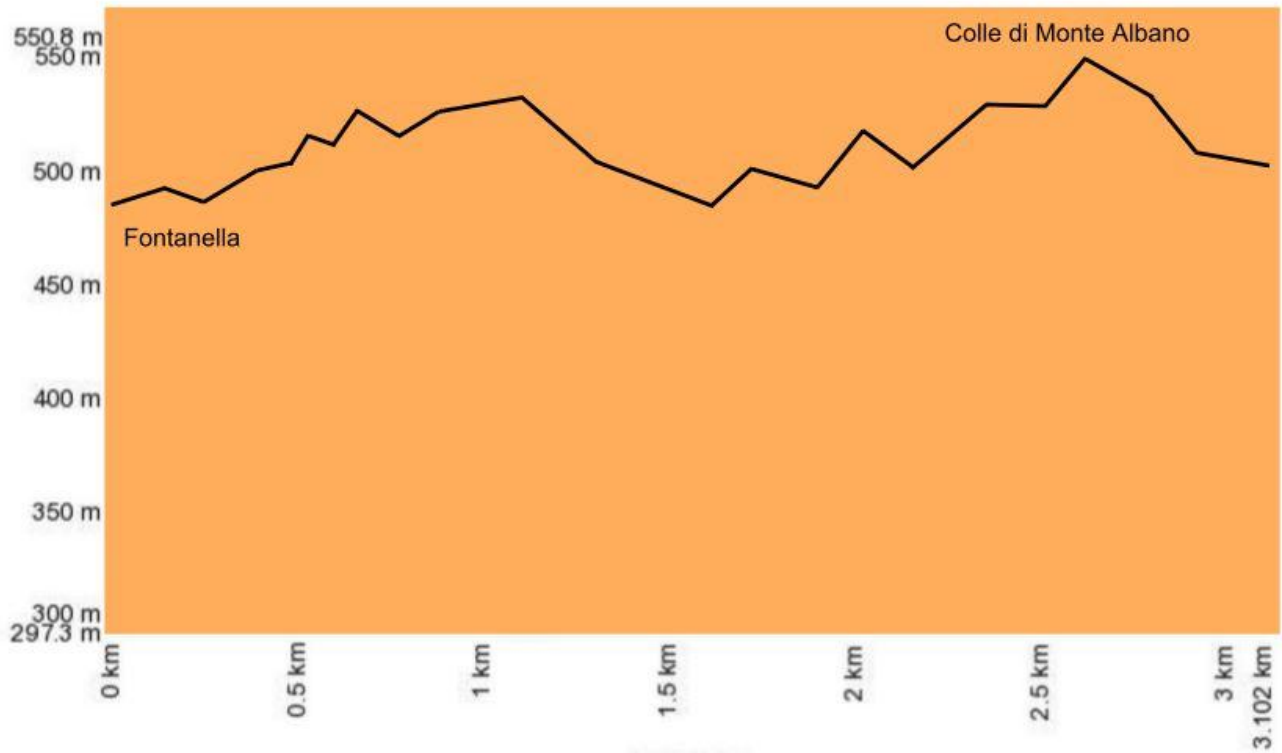


Al termine del nostro percorso ad anello, raggiungiamo nuovamente la chiesa di Fontanella.



Entriamo nella chiesa ed ammiriamo lo stile romanico presente e lo stato di conservazione. Usciti dalla chiesa raggiungiamo il parcheggio.

Altimetria



Mappa del percorso

