

# Percorso ad anello di Cà di Zocc di Valpiana

## Accesso stradale da Bergamo:

Villa d'Almè, Zogno, Spino al Brembo, Serina, Valpiana  
Km. 33

## Inizio escursione:

Cà di Zocc di Valpiana (1079 m.)

## Tempo di percorrenza:

1<sup>h</sup> 20'(a/r)

## Dislivello:

60 m.

## Difficoltà:

AT 

Strada Agro Silvo Pastorale di montagna

## Periodo Consigliato:

Tutto l'anno in assenza di neve

## Acqua su percorso:

NO

## Posto di ristoro:

NO

## Informazioni:

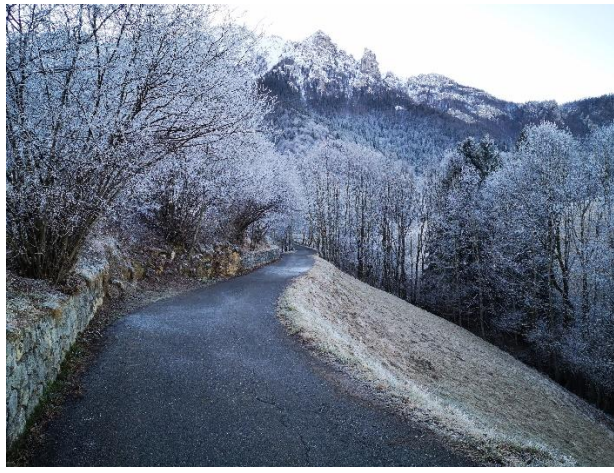
Comune di Serina Tel: 0345 66213

## Carta topografica:

IGM F. ° 33 I S.O. Serina



Parcheggiamo l'auto sulla sinistra, in via Famiglia Longaretti di Valpiana.



Ci incamminiamo in direzione della Cà di Zocc sulla strada asfaltata.



Raggiunta la località di Cà di Zocc, decidiamo di percorrere l'anello in senso orario.



Iniziamo la salita seguendo le indicazioni del palo segnaletico, siamo a 1079 m.

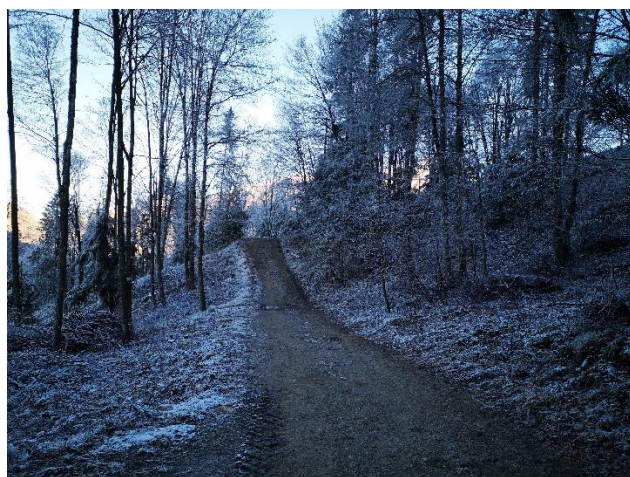


Superiamo una casa sulla sinistra, con i cani che si fanno sentire e abbaiano ti seguono.





Il fondo è in sterrato e sassolini, siamo su una pista agro silvo pastorale, seguiamo il tornante a destra.



Di fronte a noi si presenta una salita con discreta pendenza, ma di breve tratto.

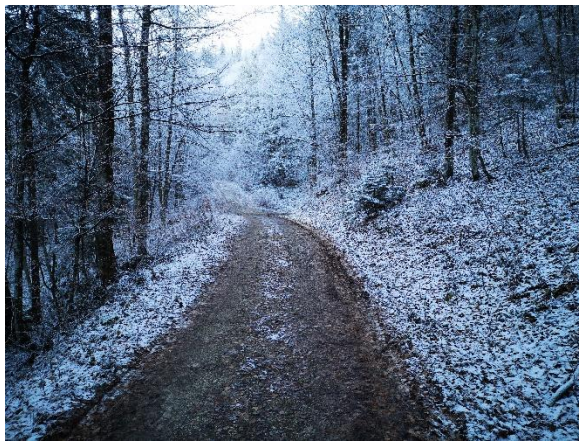


Incominciamo ad incontrare presenza di galaverna, che conferisce al percorso un aspetto fiabesco.

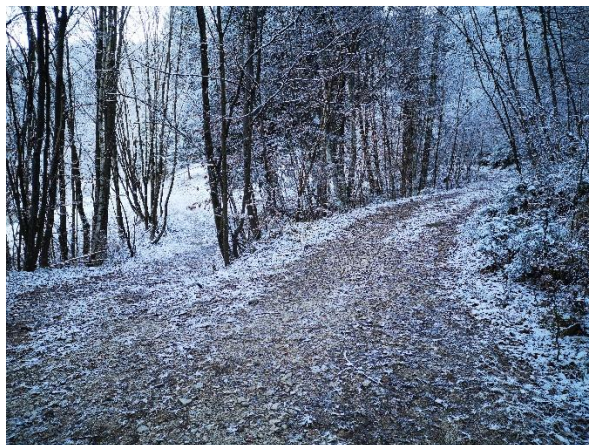


Al bivio seguiamo le indicazioni del palo segnaletico e proseguiamo sulla sinistra.

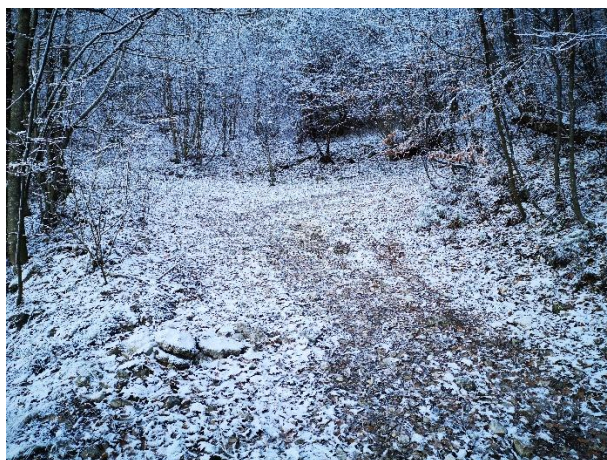




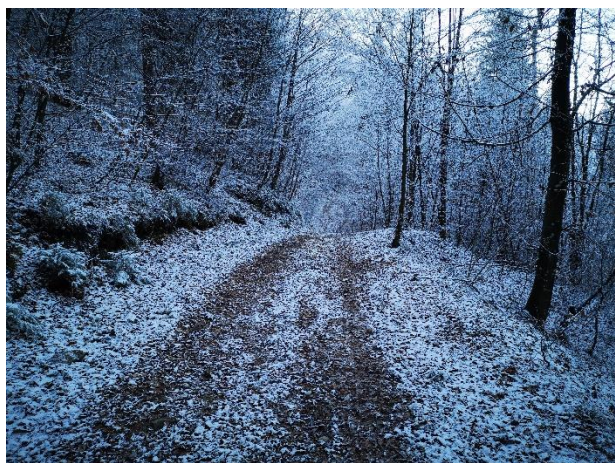
Il percorso è facile e il cammino prosegue spedito su questo fondo.



Stiamo sempre sul percorso principale, in questo bivio teniamo la destra.



Ora la presenza della galaverna aumenta e svoltiamo a destra.



Una breve salitella ci stimola nel cammino.





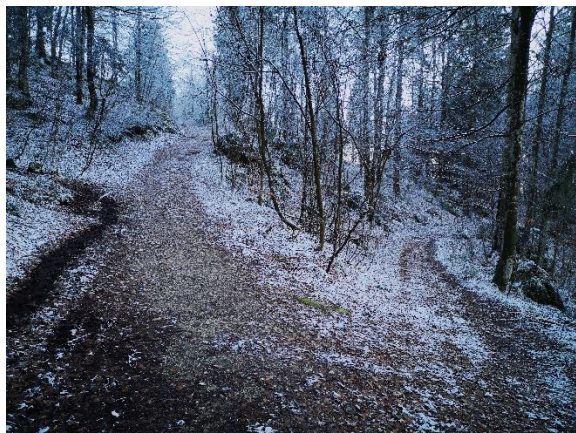
Raggiungiamo un palo segnaletico e proseguiamo in senso orario sul percorso.



Alla nostra sinistra raggiungiamo una piccola Santella e la superiamo.



Raggiungiamo un nuovo palo segnaletico che ci conferma che siamo sulla strada giusta.



Al bivio proseguiamo sulla sinistra in leggera salita.





Al palo segnaletico seguiamo le indicazioni del "Percorso ad anello in senso orario".



Al bivio decidiamo, vista l'ora di proseguire a destra in discesa.

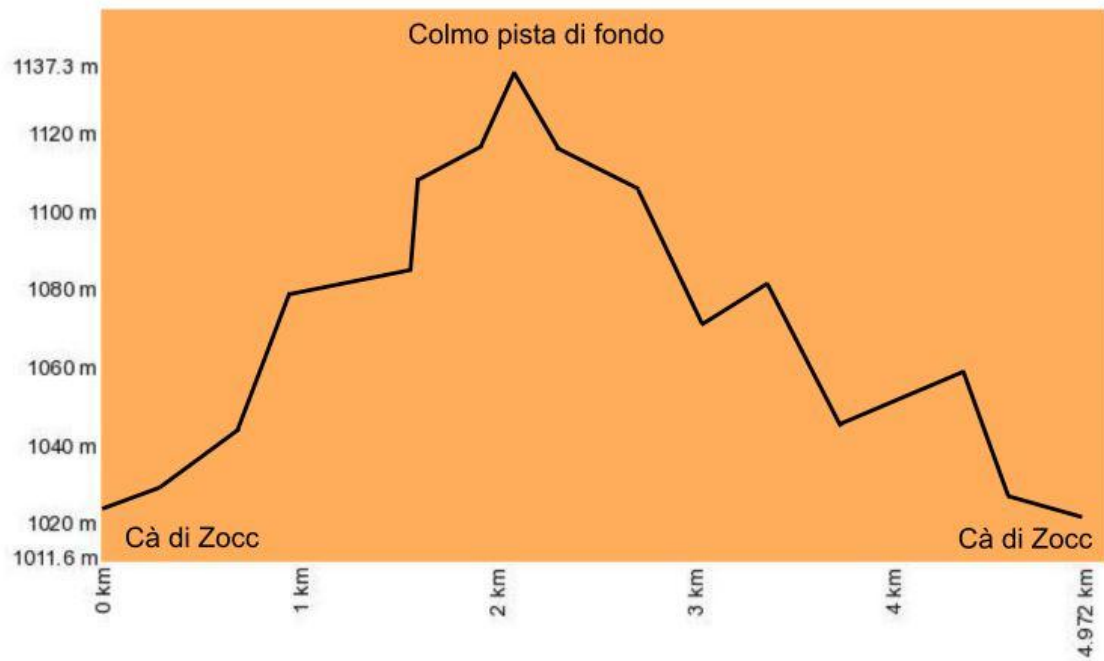


Il palo segnaletico ci informa che siamo in prossimità dell'arrivo.



Dopo aver superato sulla destra la casa, accompagnati dal latrare dei cani, raggiungiamo Cà di Zocc.

# Altimetria



## Mappa del percorso

