

# Percorso da Bossico alle pendici del monte Colombina

## Accesso stradale da Bergamo:

Sovere, valle Borlezza, Bossico, via Papa Giovanni XXIII, via Sette Colli, Via Locatelli, via San Fermo, parcheggio auto Bossico Km. 45

## Inizio escursione:

Parcheggio auto Bossico, via San Fermo (860 m.)

## Tempo di percorrenza:

2<sup>h</sup> 30' (a/r)

## Dislivello:

368 m.

## Difficoltà:

AEE



## Periodo consigliato:

Tutto l'anno senza neve

## Acqua sul percorso:

SI

## Posto di ristoro:

SI

## Recapito Gestore:

Agriturismo "Cinque Abeti", Tel: 347 9038874

## Informazioni:

Pro Loco Bossico, Tel: 035 988365

## Carta topografica:

IGM F. ° 34 III N.O. Lovere

## Coordinate geografiche:

45,832250° N, 10,04157° E

Si parte dal parcheggio di Bossico in via San Fermo, per procedere in direzione della Pozza D'Aste e la Chiesetta Caduti, seguendo le indicazioni del cartello turistico.



Iniziamo il cammino dopo aver parcheggiato l'auto.



Il palo segnaletico ci informa sul percorso da seguire.



Prima di lasciare la zona parcheggio è consigliato riempire gli appositi contenitori di una buona dose di acqua dalla fontanella.



Dopo avere superato la Santella in muratura, ci accingiamo a raggiungere il primo bivio.



A questo primo bivio proseguiamo dritti, sulla strada che ora cambia il fondo che si presenta di terra abbastanza compatta.



Raggiunto il secondo bivio, scegliamo il tratto a sinistra in discesa, che mantiene per ora il fondo sterrato. Proseguiamo tenendo sempre la sinistra seguendo indicazioni per Colle San Fermo, sul sentiero CAI 553.



Al guado finisce lo sterrato e inizia il sentiero cementato con pendenza già impegnativa fin dai primi metri.



Dopo il tratto cementato per circa 700 m. inizia il tratto, sempre in salita, in lastricato per circa 100 m.

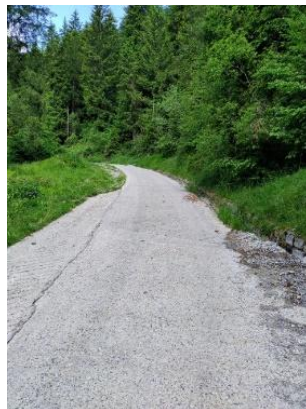




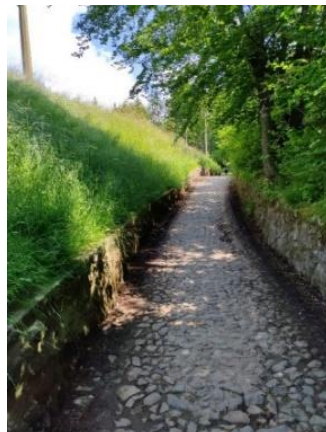
Stiamo seguendo il sentiero 553.



Proseguendo si fiancheggia sul lato sinistro una fattoria e il sentiero incomincia a spianare per circa 800 m.



Dopo 300 metri il sentiero riprende a salire per un centinaio di metri.



Incontriamo ora un tratto pianeggiante su terreno in acciottolato.



Superiamo una Santella sulla destra e seguiamo le indicazioni Colle San Fermo.



Proseguiamo sempre dritti con il sentiero che incomincia ad essere sterrato.



Raggiungiamo il laghetto dove ci si può fermare per un pic-nic sotto la struttura coperta vicino alla Chiesetta dei Caduti, è presente anche la possibilità di usare la griglia.



Al bivio teniamo la destra e seguire il sentiero 553 su sterrato per circa 200 m.





L'indicazione ci conferma che siamo sulla strada giusta.



Il sentiero riprende a salire e diventa cementato, il tratto diventa ripidissimo.



Al bivio tenere la destra seguendo le indicazioni per Colle San Fermo.



Dopo l'ennesimo muro si arriva finalmente ad uno spiazzo con una panchina dove si può riposare un po'.



Dopo questa piccola sosta, proseguendo sul sentiero, raggiungiamo la struttura sotto la quale possiamo sostare per un pic-nic.



Proseguendo sul sentiero CAI 554, arriviamo alla chiesetta di San Fermo.



Compare anche un laghetto.



Il cartello indicatore ci consiglia la strada da seguire, con indicati i tempi per le varie mete.





Sulla sinistra è presente una struttura di un agriturismo.



Superata la struttura abbiamo la visuale della cima del monte Colombina.



Riprendiamo la passeggiata seguendo il sentiero sterrato che passa tra le baite e gli agriturismi.



Il paesaggio che incontriamo passa dalla visione a sinistra delle valli in lontananza.





Alla visione a destra del sentiero del lago di Iseo.



Il sentiero diventa stretto e sterrato e comincia dopo una piccola risalita a scendere verso il fondovalle.



Raggiungiamo quindi la località del "Cadì de la Pest".



Superiamo ora un piccolo casolare con un segnavia sull'angolo della struttura.



Degli sbarramenti posti lungo il sentiero non ne agevolano la percorrenza.



Oltrepassiamo una sbarra che informa sullo stato del sentiero.



Arrivati quasi alla fine del sentiero troviamo una seconda sbarra da superare.



Alla fine del sentiero intravediamo sulla sinistra la nostra meta.





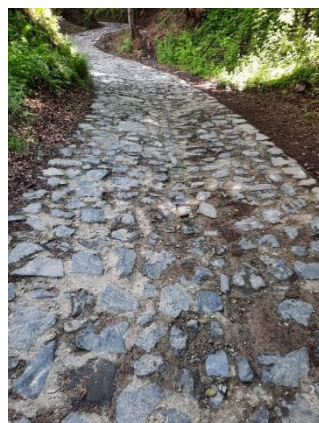
Al bivio giriamo a sinistra e ci inseriamo su una pista agro silvo pastorale.



Raggiungiamo l'agriturismo dove scegliamo di fermarci per un piccolo spuntino.



Dopo la pausa ripartiamo, riprendendo in senso opposto, la strada agro silvo pastorale, per ritornare verso il punto di partenza dell'escursione.



Il fondo è formato da sassi compattati, in caso di pioggia, bisogna prestare attenzione nella discesa.





Al bivio, seguiamo dritti nella discesa.

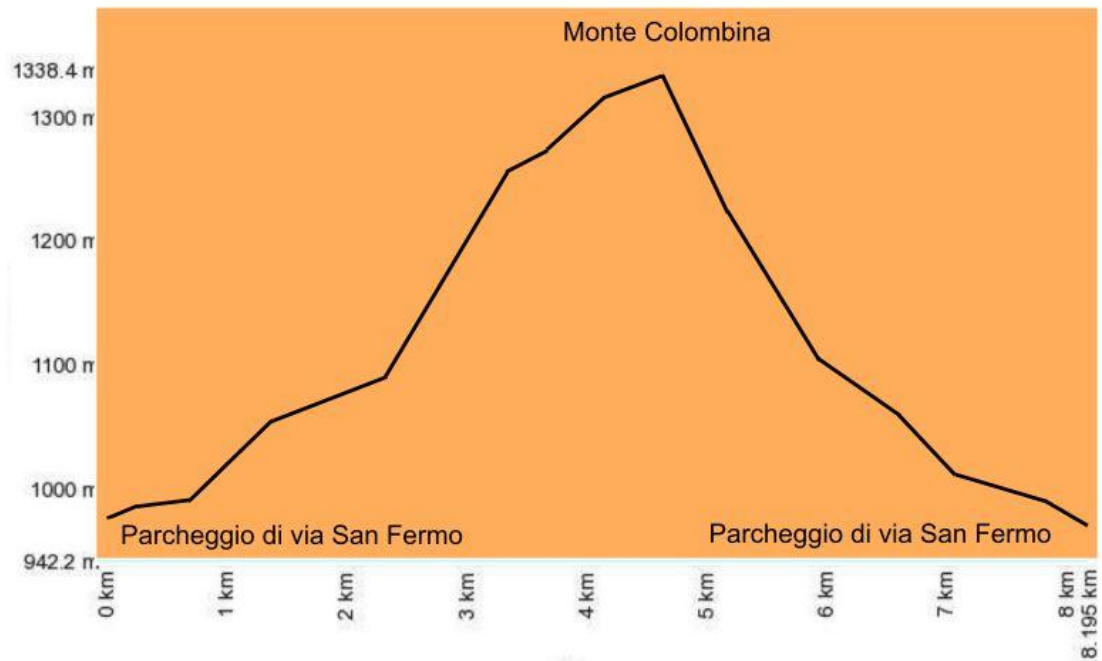


Nella discesa superiamo sulla destra una fontanella.



Ritroviamo il bivio della mattina e seguiamo dritti per arrivare al parcheggio di Bossico.

# Altimetria



## Mappa del percorso

