

# Cepino – Madonna della Cornabusa

## Accesso stradale da Bergamo:

Villa d'Almè, Strozza, Cepino  
Km. 20

## Inizio escursione:

Parcheggio di via Antonio Stoppani, Cepino (499 m.)

## Tempo di percorrenza:

1<sup>h</sup> 40' (a)

## Dislivello:

214 m.

## Difficoltà:

AT 

Strada asfaltata

## Periodo Consigliato:

Tutto l'anno in assenza di neve

## Acqua su percorso:

SI presso il Santuario della Madonna della Cornabusa

## Posto di ristoro:

NO

## Informazioni:

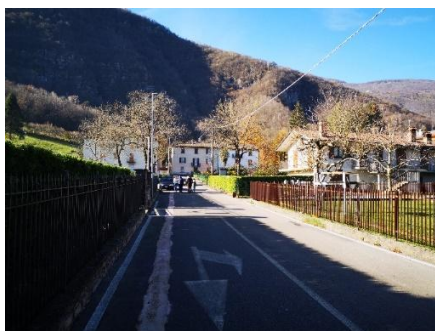
Comune di Sant'Omobono Terme Tel: 035 851113  
Santuario della Madonna della Cornabusa Tel: 035 852483

## Carta topografica:

IGM F. ° 33 III N.O. Palazzago

## Coordinate geografiche:

45,80354° N, 9,53439° E



Dopo aver parcheggiato in via Antonio Stoppani, Cepino, ci incamminiamo in direzione del Santuario della Madonna della Cornabusa.



Svoltiamo alla prima a sinistra in via Cacontaglio, raggiunto il termine della strada, svoltiamo nuovamente a sinistra.



Superato il ponticello sul ruscello Cepino, svoltiamo a destra seguendo la segnaletica verticale C.A.I.



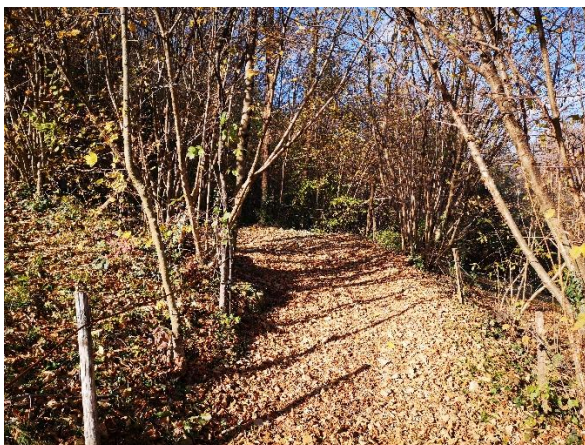
Incominciamo la salita costeggiando il ruscello.



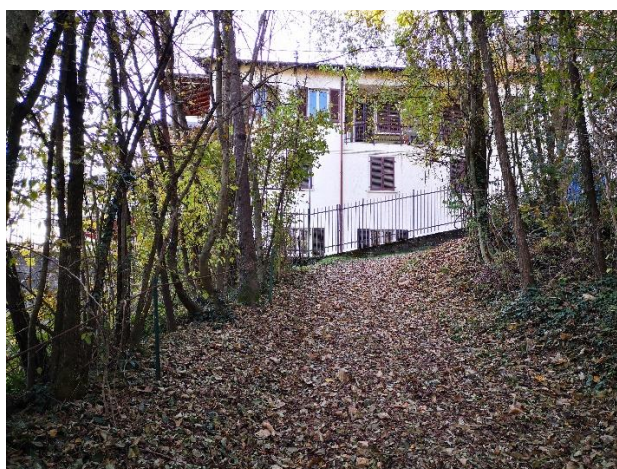
La segnaletica è chiara e ci accompagnerà per tutto il percorso.



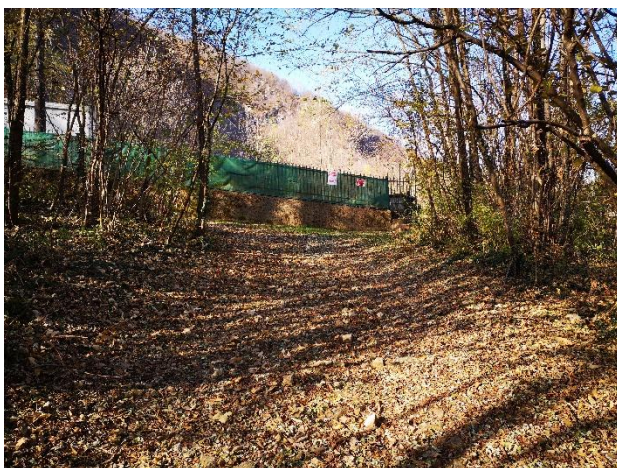
La salita è piacevole e seguiamo il percorso con numerose svolte a 90°.



Entriamo in tratti di bosco autunnale.



Raggiungiamo la casa davanti a noi e svoltiamo a destra, proseguendo costeggiando la cancellata.



Al termine di questo tratto in salita svoltiamo a sinistra.



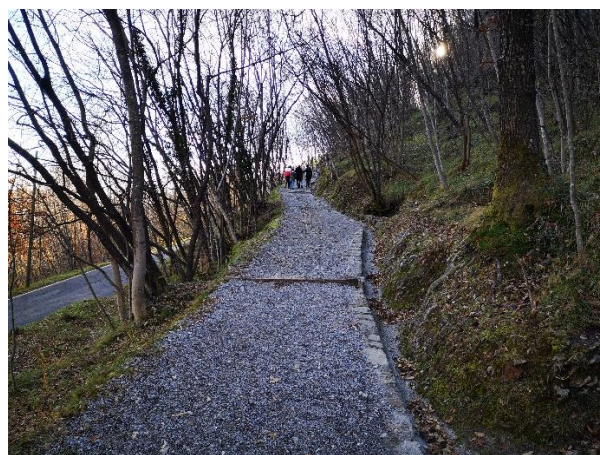
Il sentiero si interrompe temporaneamente e seguiamo sulla strada asfaltata per un breve tratto.



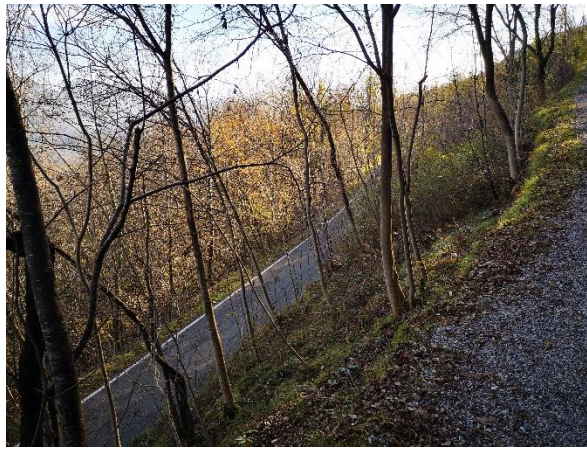
Svoltiamo a destra e dopo aver salito questi gradini, ritroviamo il sentiero per il Santuario.



Al termine dei gradini, sulla sinistra è presente una piccola area di sosta.



Ora il fondo è in sassolini, ma con una pendenza non eccessiva.



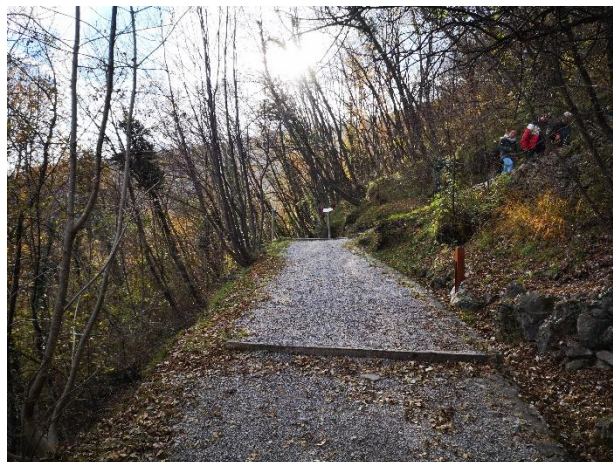
Sotto di noi alla sinistra, vediamo la strada asfaltata, che abbiamo precedentemente percorso.



Ora i gradini si fanno più ravvicinati, proseguiamo svoltando a destra.



Raggiungiamo una piccola cappelletta e proseguiamo svoltando a sinistra.



Il sentiero prosegue con tratti abbastanza lunghi e svolte che ci permettono di rifiatore lungo la salita.



Raggiungiamo e superiamo una nuova cappelletta, svoltando a destra.



Dopo l'ultimo tratto, raggiungiamo e superiamo alla nostra sinistra il Santuario.

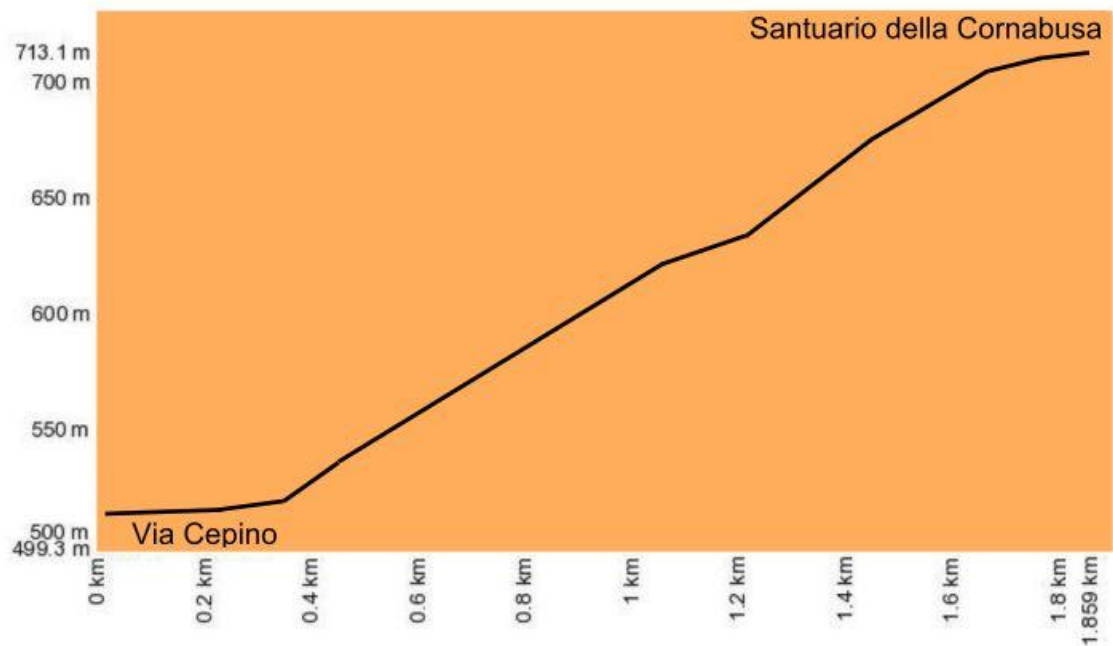


Proseguiamo su questo tratto in piano e lastricato, verso la Grotta della Cornabusa.



Entriamo in rispettoso silenzio nella Grotta e proseguiamo verso l'altare. Il rientro potrà avvenire sul sentiero o per la strada asfaltata che ci riporteranno entrambi al punto di partenza.

# Altimetria



## Mappa del percorso

