

Grena – Buca del Corno

Accesso stradale da Bergamo:

Trescore Balneario, Zandobbio, via Sei, via Grena
Km. 15

Inizio escursione:

Parcheggio di via Grena Zandobbio (331 m.)

Tempo di percorrenza:

2^h 40'(a/r)

Dislivello:

227 m.

Difficoltà:

AT 

Strada e sentiero

Periodo Consigliato:

Tutto l'anno in assenza di neve

Acqua su percorso:

NO

Posto di ristoro:

NO

Informazioni:

Comune di Zandobbio Tel: 035 4256911

Comune di Entratico Tel: 035 942021

Buca del Corno Sig. Maurizio Tel: 338 3801340 – Sig. Fabio Tel: 339 7896495

Carta topografica:

IGM F. ° 34 III N.O. Lovere

Geographical coordinates:

45,687509° N, 9,863400° E



Dopo aver parcheggiato l'auto in via Grena, nell'apposito spazio, ci incamminiamo verso il fondo della via, dove svoltiamo a sinistra.



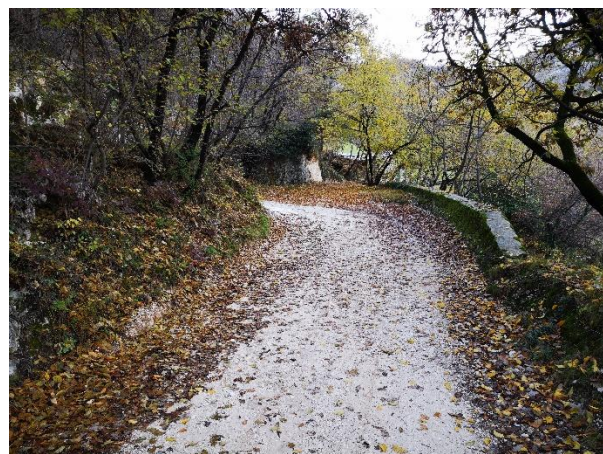
Proseguiamo il nostro percorso incamminandoci sulla via Grena.



Il cammino si inerpica sul tratto ora asfaltato, con una leggera e costante pendenza.



Il fondo ora diventa di terreno sterrato compatto, facilmente percorribile.



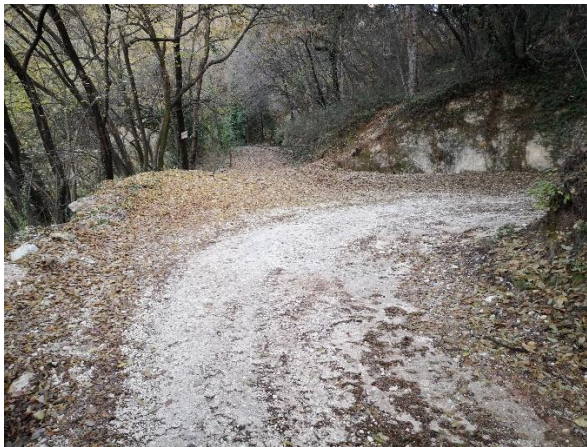
La strada è ampia e ben tenuta, sia dal punto di vista del fondo sia dalla larghezza della stessa.



I tornanti che incontriamo hanno un raggio di curvatura ampio e la pendenza è costante.



La salita è piacevole ed il passo tenuto non è troppo impegnativo.



I tornanti ed i brevi rettilinei si susseguono l'uno all'altro con continuità regolare.



Saliamo vedendo alla nostra destra la cava, frutto del lavoro dell'uomo.



Il paesaggio autunnale, cambia di volta in volta e la fatica si fa poco sentire.



Siamo arrivati con questo tornante, quasi sopra alla cava e svoltiamo a sinistra.



La strada ora si inerpica sulla valletta di sinistra, rispetto al fronte precedente.



Siamo arrivati al culmine di questo tratto di strada e proseguiamo a destra.



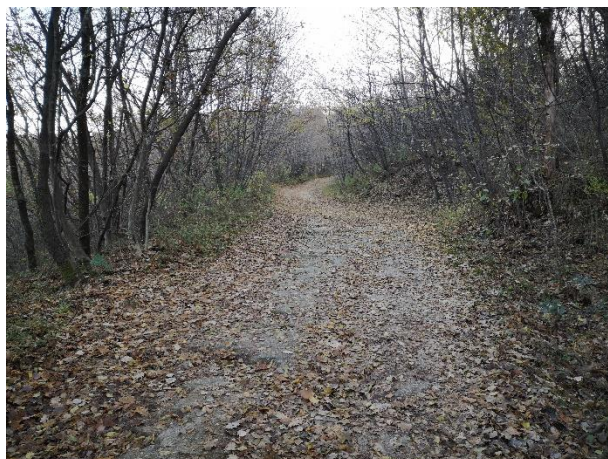
Di fronte a noi scorgiamo una croce e un cartello giallo con la scritta Grena.



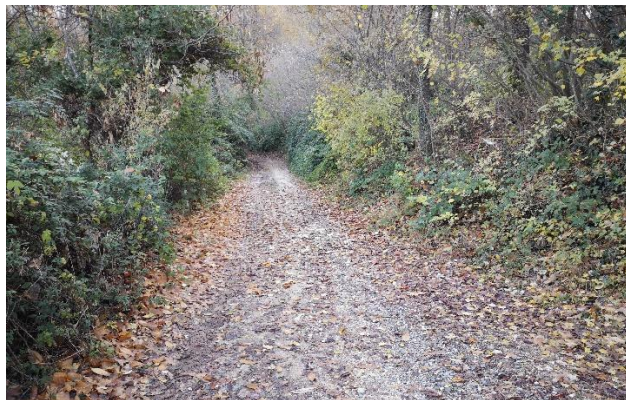
Alla nostra destra superiamo una piccola cappelletta.



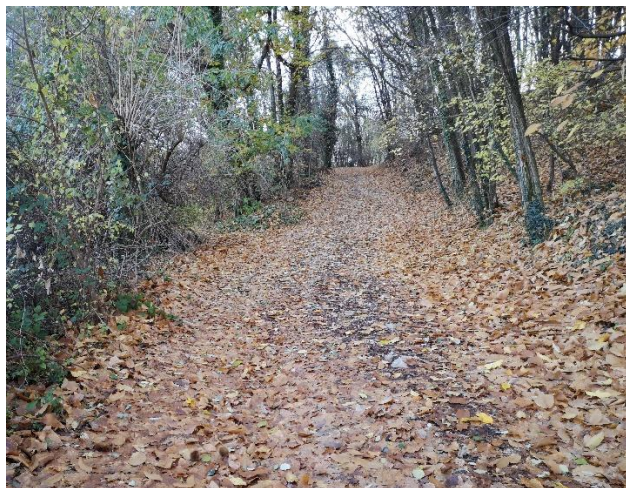
Al bivio proseguiamo dritti ed il fondo ora risulta parzialmente cementato.



La pendenza ora è più impegnativa, ma il tratto da percorrere non è troppo lungo.



Ora il fondo è sterrato e un poco sconnesso, la pendenza è contenuta.



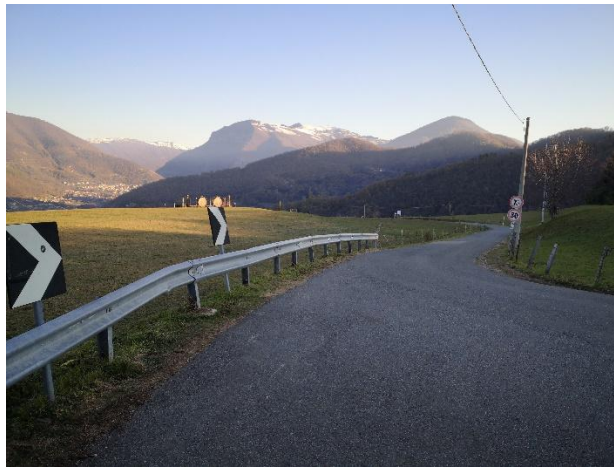
Stiamo per giungere alla sommità della salita e vediamo poco per volta il bosco che si dirada.



Il passo ora è lieve, ammiriamo il verde dei campi ben tenuti.



Di fronte a noi inizia un tratto asfaltato e sulla sinistra è presente la Trattoria da Mario in cascina.



Scegliamo di svoltare a sinistra e scendere fino al primo incrocio con via laterale a destra.



In lontananza vediamo i colli di San Fermo con la prima neve della stagione.

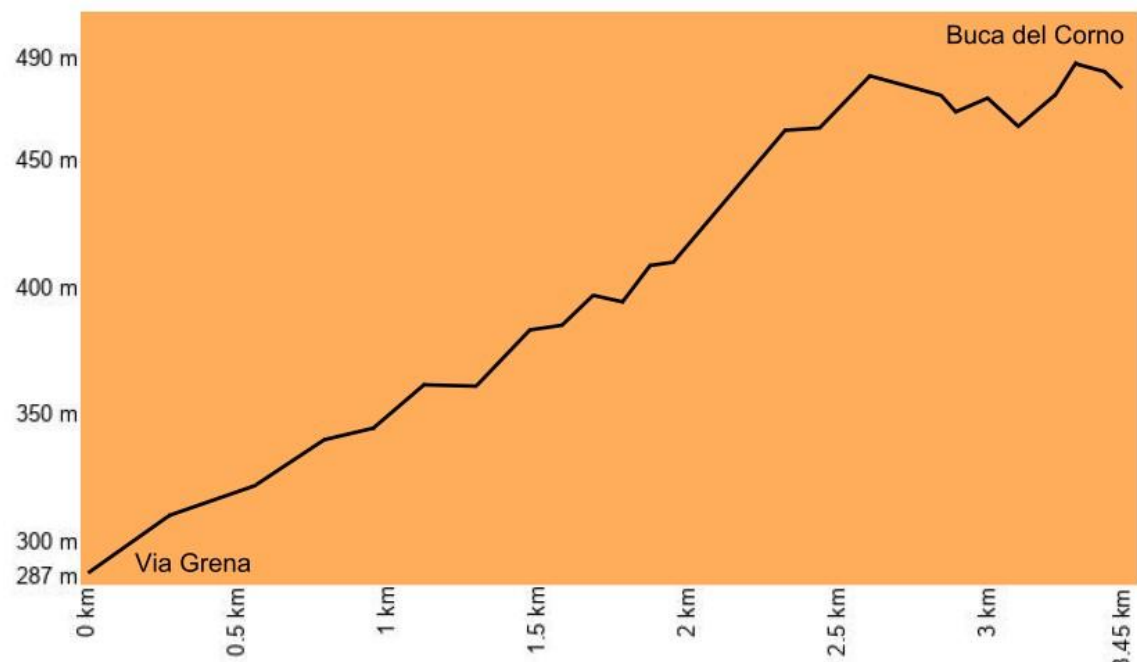


Svoltiamo a sinistra e seguiamo le indicazioni per la Buca del Corno.



Proseguendo in questa direzione raggiungiamo dal basso, la Buca del Corno. Dopo una breve sosta riprendiamo il cammino seguendo lo stesso percorso dell'andata sino al punto di partenza.

Altimetria



Mappa del percorso

