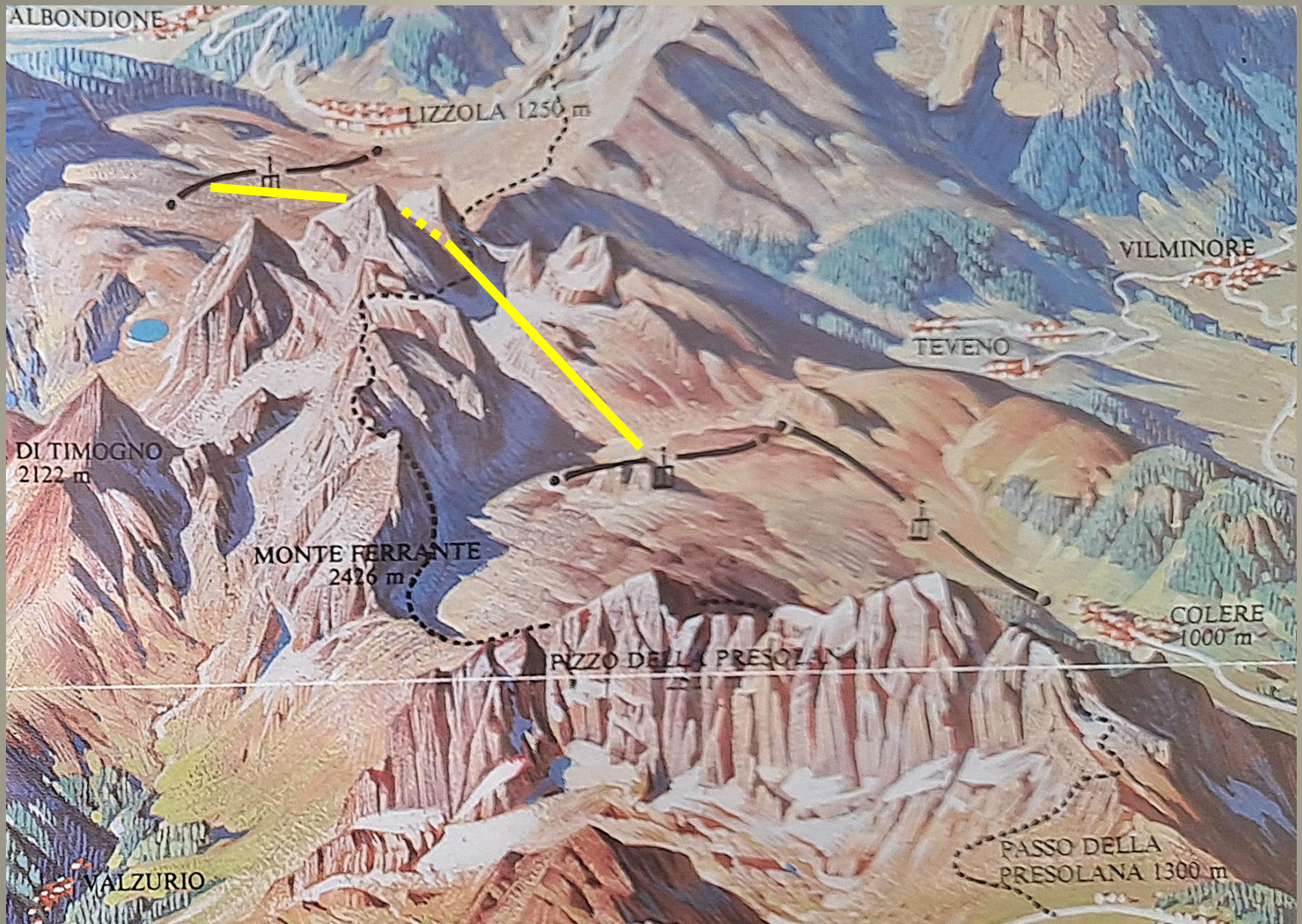


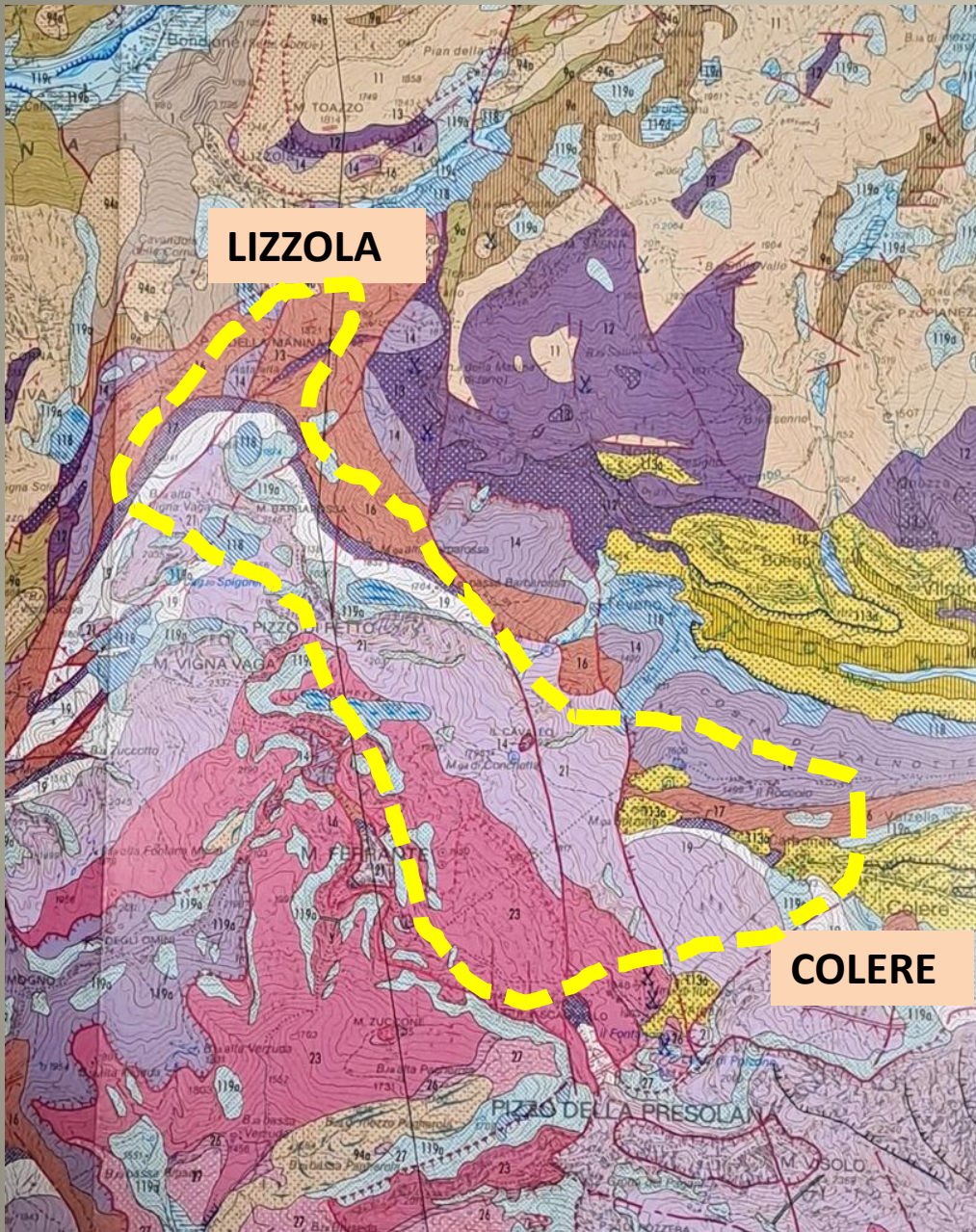
NOTE SUL CARSISMO E SULLA FAUNA SOTTERRANEA DELL' AREA COMPRESA TRA COLERE E LIZZOLA



Bergamo - Palamonti , 15 aprile 2025 - Gianni Comotti



IN GIALLO IL TRACCIATO DEI NUOVI IMPIANTI



CARTA GEOLOGICA DELL'AREA INTERESSATA

DEPOSITI QUATERNARI

Conoidi – Depositi di versante

FORMAZIONE DI GORNO

Marne e calcari marnosi poco carsificabili

FORMAZIONE DI BRENO

Coltivazione mineraria; carsismo superficiale con ampie doline

CALCARE DI ESINO

Calcari e calcari dolomitici fortemente carsificabili

FORMAZIONE DI WENGEN

Marne impermeabili



...un tempo quelle rocce erano fondali marini...



•Nel corso degli anni è stata maggiormente oggetto di esplorazioni, l'area costituita dalle banconate del Calcarea di Esino e della Formazione di Breno che hanno portato all'individuazione di circa 200 cavità catastabili tra cui 2 abissi

Men in Black : -321 mt

Mondo Parallelo : -101 mt

**Hanno operato a più riprese
i seguenti gruppi speleo:**

GRUPPO GROTTA MILANO

GAEN PONTE NOSSA

GRUPPO VASERIANA TALPE

GRUPPO SPELEO VALLE IMAGNA

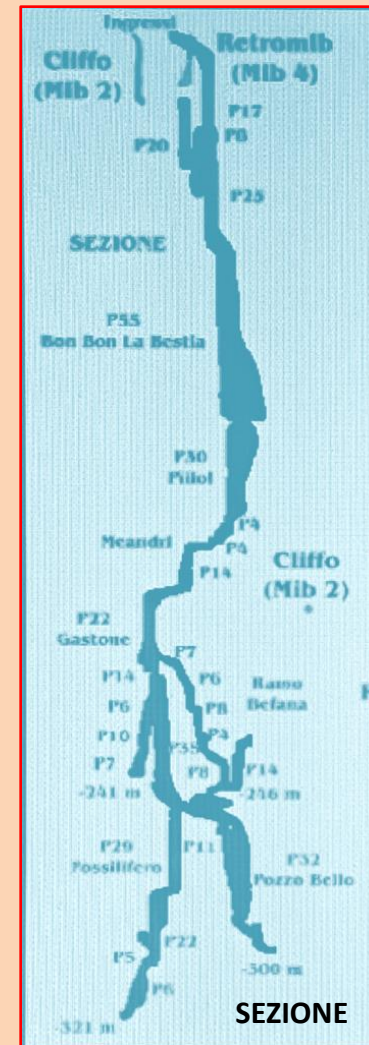
GRUPPO SPELEO LE NOTTOLE

SCO CAI BERGAMO

GRUPPO SPELEO VARESE

GRUPPO GROTTA I TASSI

UNDERLAND Progetto PRESOLANA 2017



**Abisso Men in Black -321 mt
Rilevo G.S. Valle Imagna**





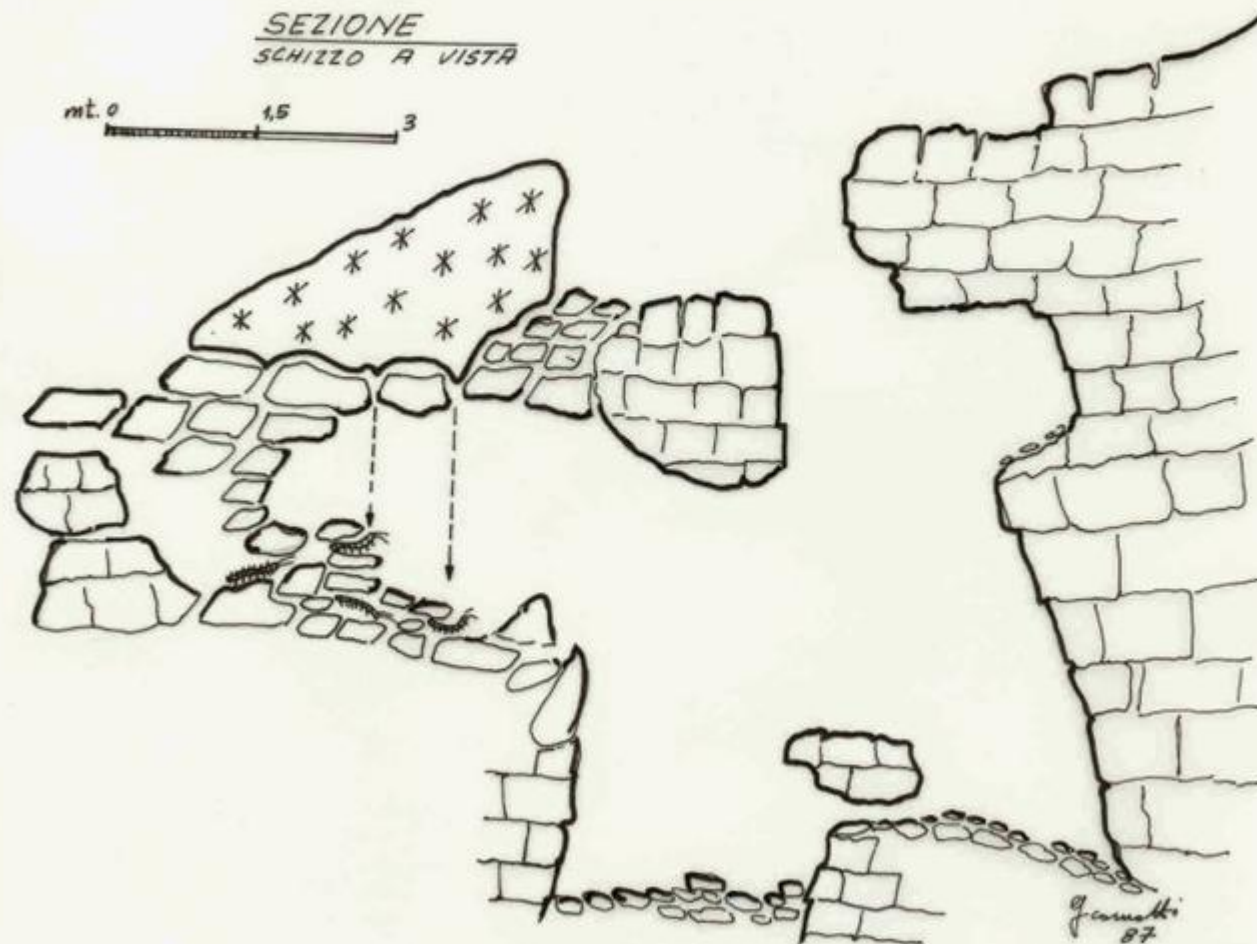
1 cm

Osellasoma cauduroi -

MIRIAPODI : DIPLOPODE Craspesotomatide

- Presolana, mare in burrasca

GROTTA nel "MARE IN BURRASCA" LoBG
Presolana - Rif. Albani qt. 1950 mt.



Habitat del Diplopode *Osellasoma cauduroi*

**Mondo
Parallelo
(Mib 50)**

SEZIONE

Ingresso

P26

P65

P19

P10

Ghiacciaio
Fossile

-101 m

Rilievo: G.S. Valle Imagna

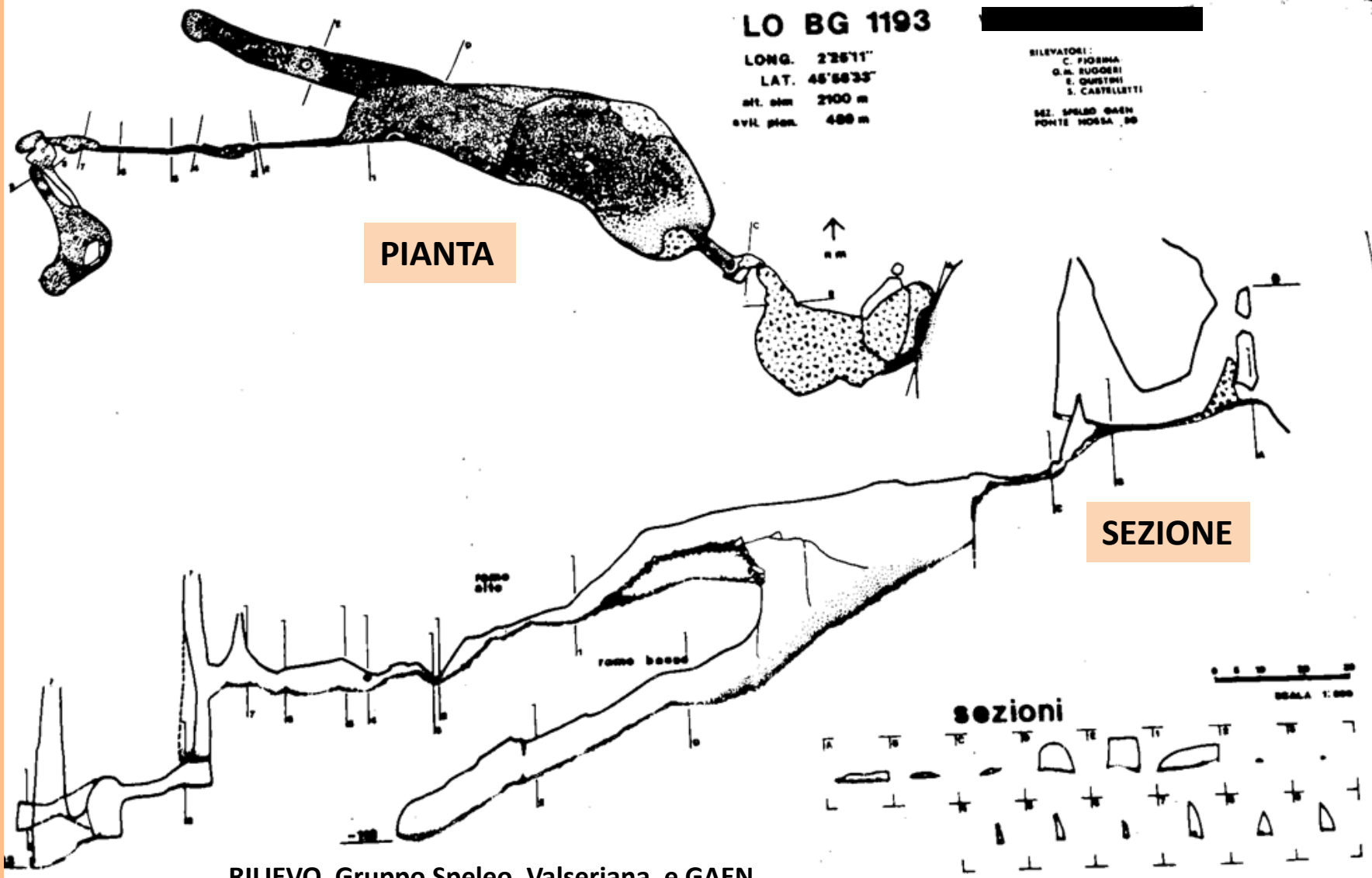


GROTTA DELLA GHIACCIAIA

LO BG 1193

LONG. 2°25'11"
LAT. 45°58'33"
alt. s.m. 2100 m
svil. pian. 400 m

RILEVATORI:
C. FIORINA
G. M. RUGGERI
E. QUISTINI
S. CASTELLETTI
SEZ. SPELEO GAEN
PONTE NOSSA, BG



PIANTA

SEZIONE

RILIEVO Gruppo Speleo Valseriana e GAEN

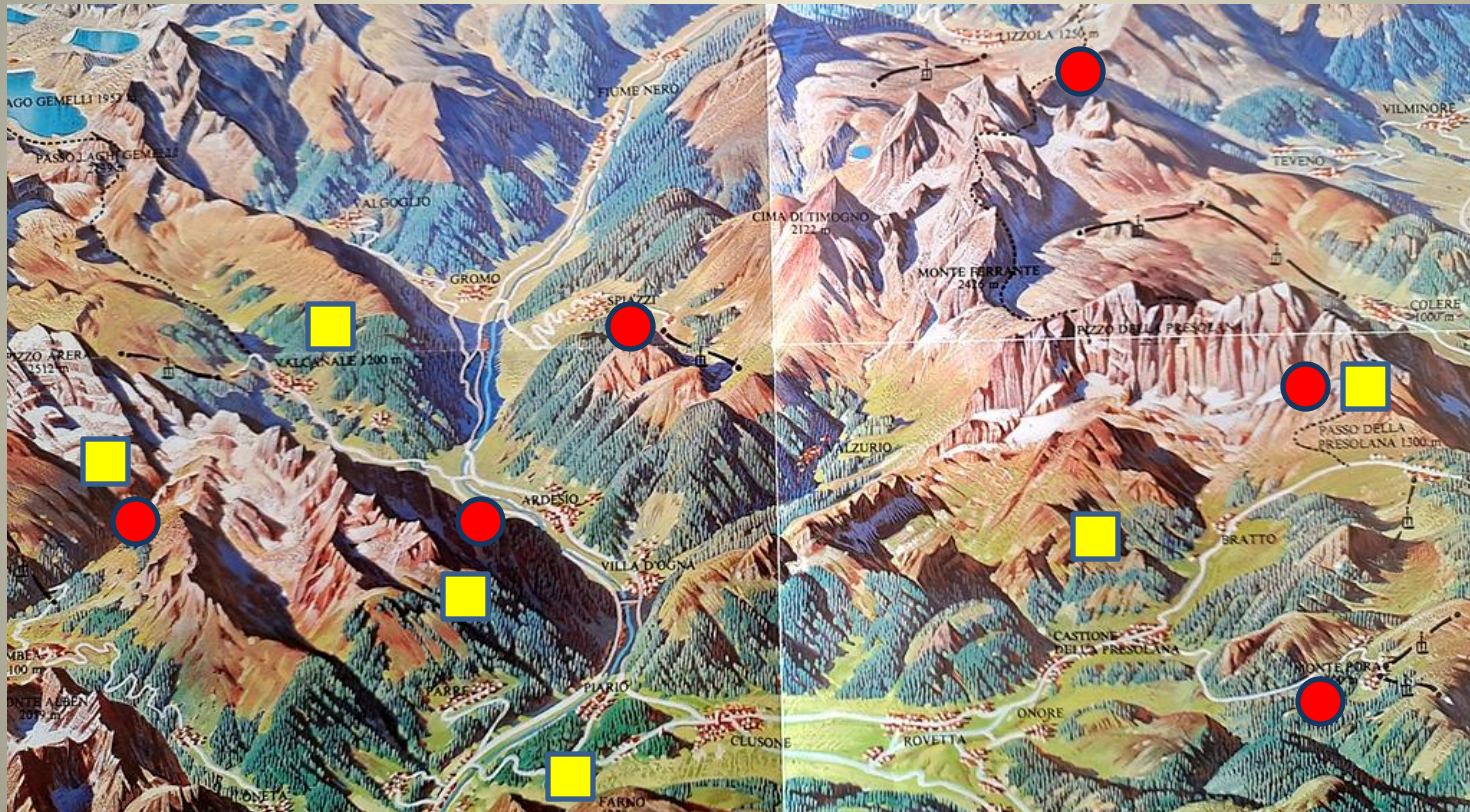
sezioni

SCALA 1:500

LA GIASERA – foto Stefano Masserini 1978



Distribuzione *Viallia* e *Pseudoboldoria* – Coleoptera , Leiodidae



Pseudoboldoria kruegeri... 

Viallia cappai 



Pseudoboldoria kuegeri
cfr. orobica

Buco della Volpe – 1375 LoBG
Rusio – CASTIONE PRESOLANA



foto gianni comotti

L= 2 mm

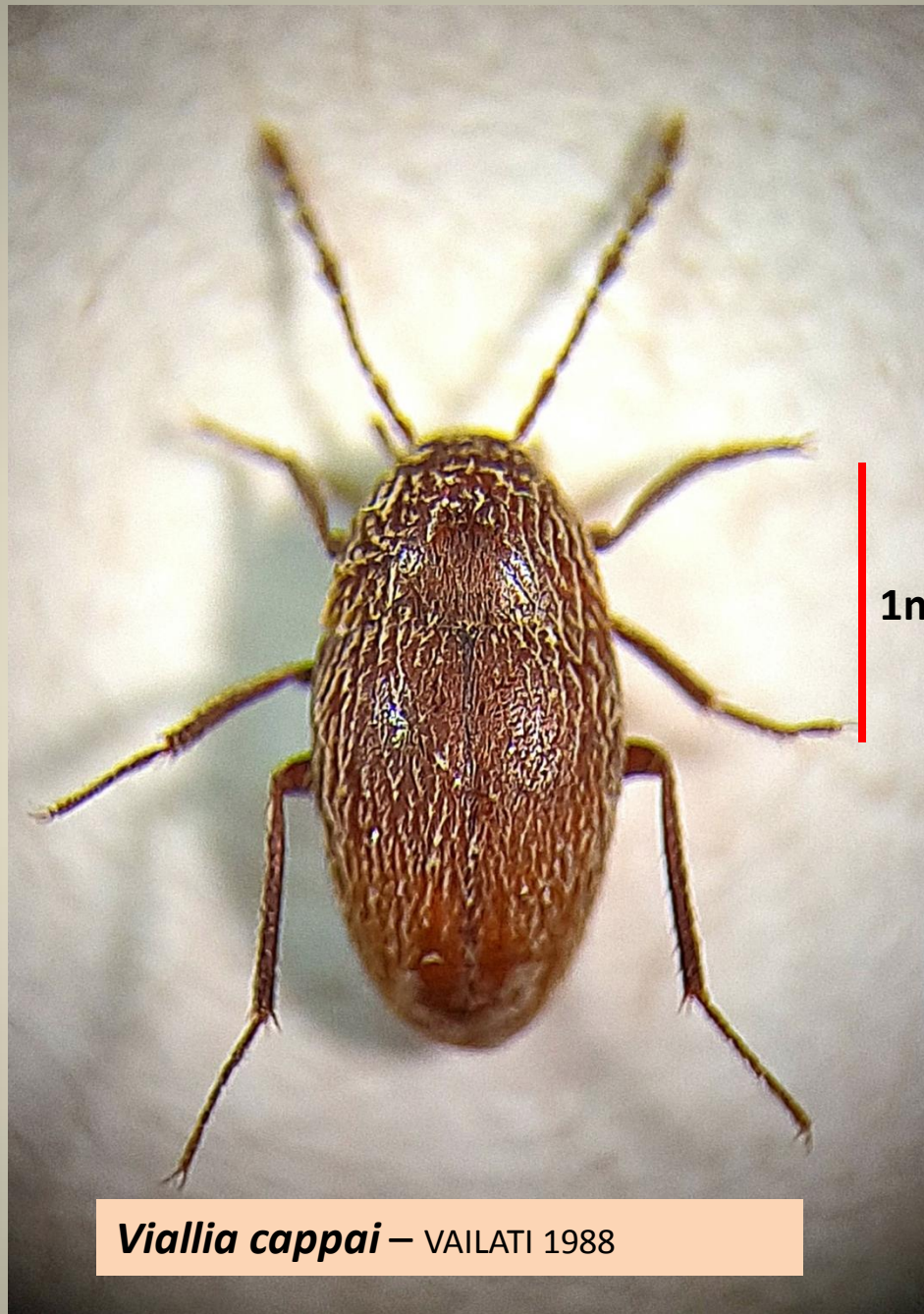


Pseudoboldoria kruegeri
cfr. kruegeri

Gallerie Pizzo Plagna-
COLERE/CASTIONE PRESOLANA

Pseudoboldoria kruegeri cfr kruegeri

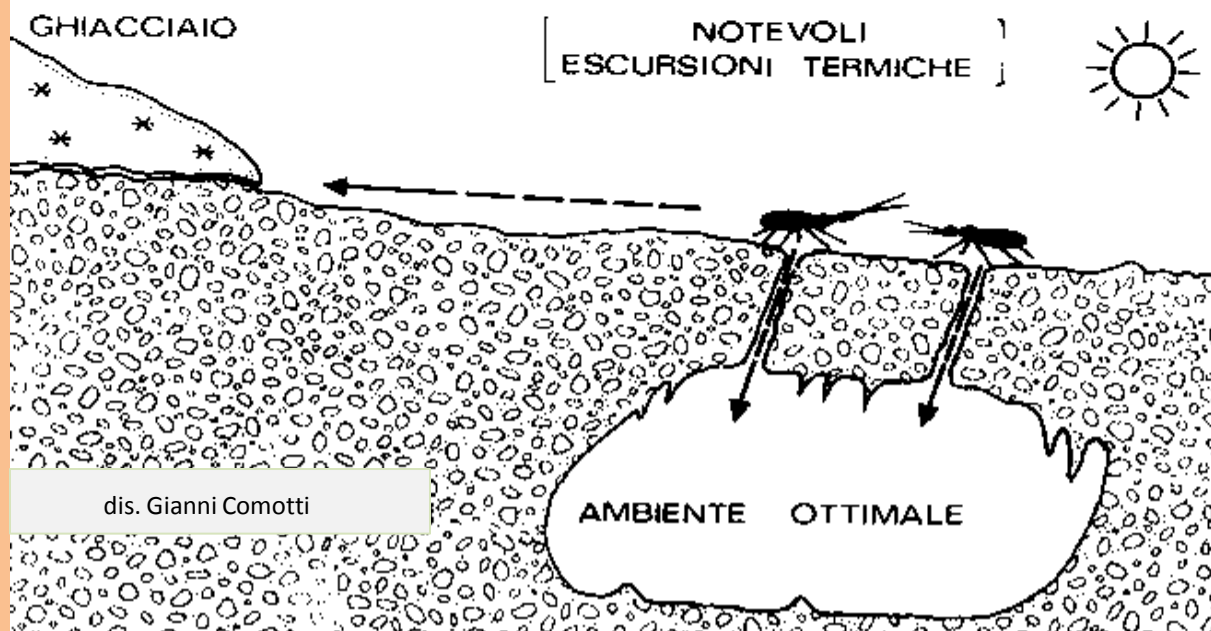
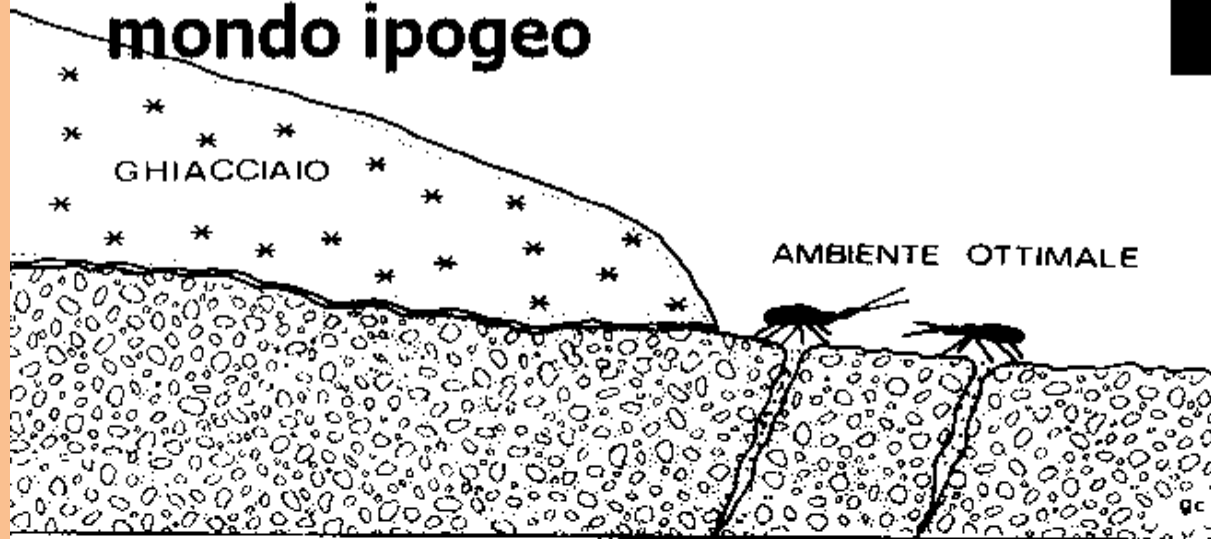
GALLERIE del P.Plagna - LoBG - Italy

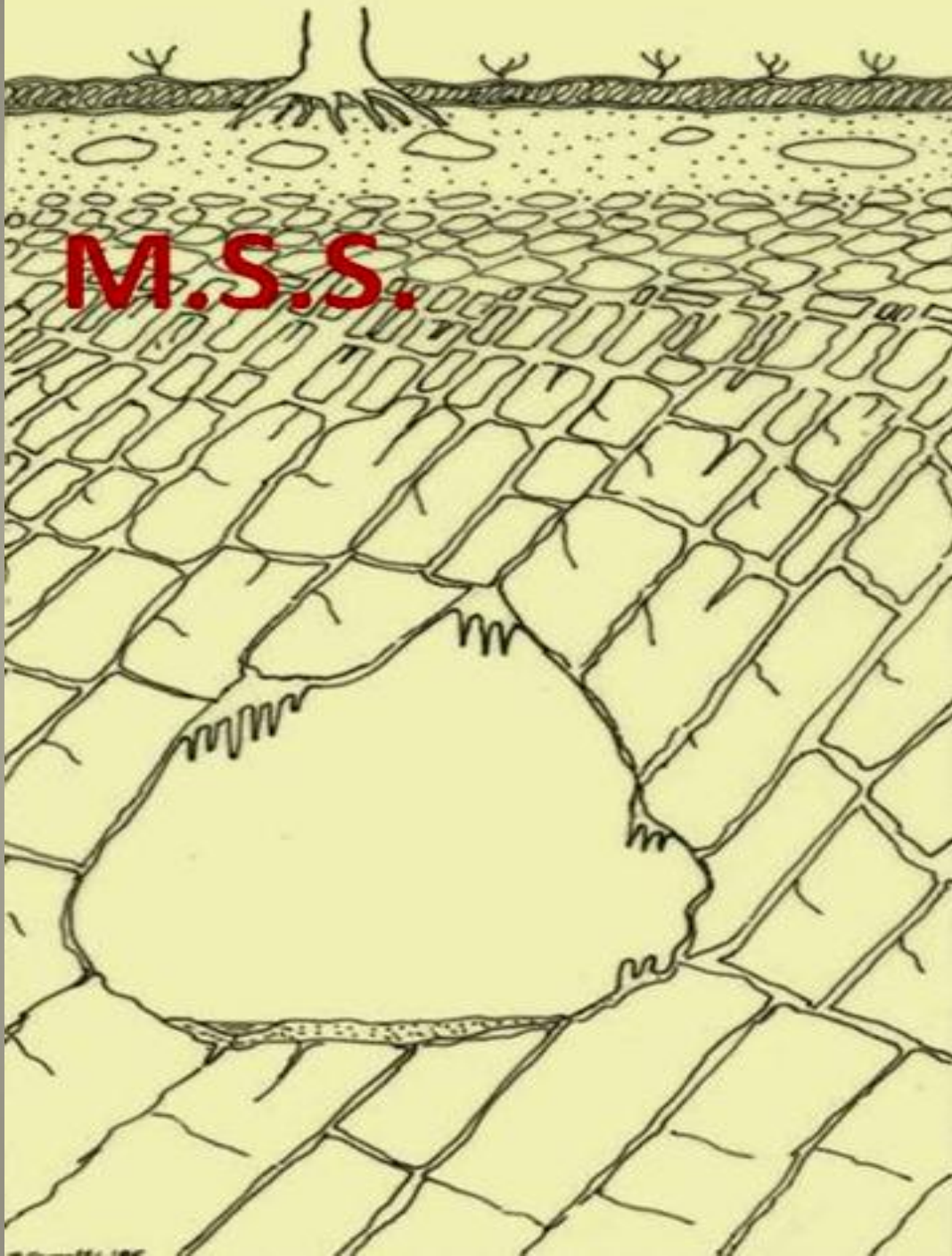


1mm

Viallia cappai – VAILATI 1988

Esempio di colonizzazione del mondo ipogeo





FAUNA UMICOLA
FAUNA ENDOGEEA

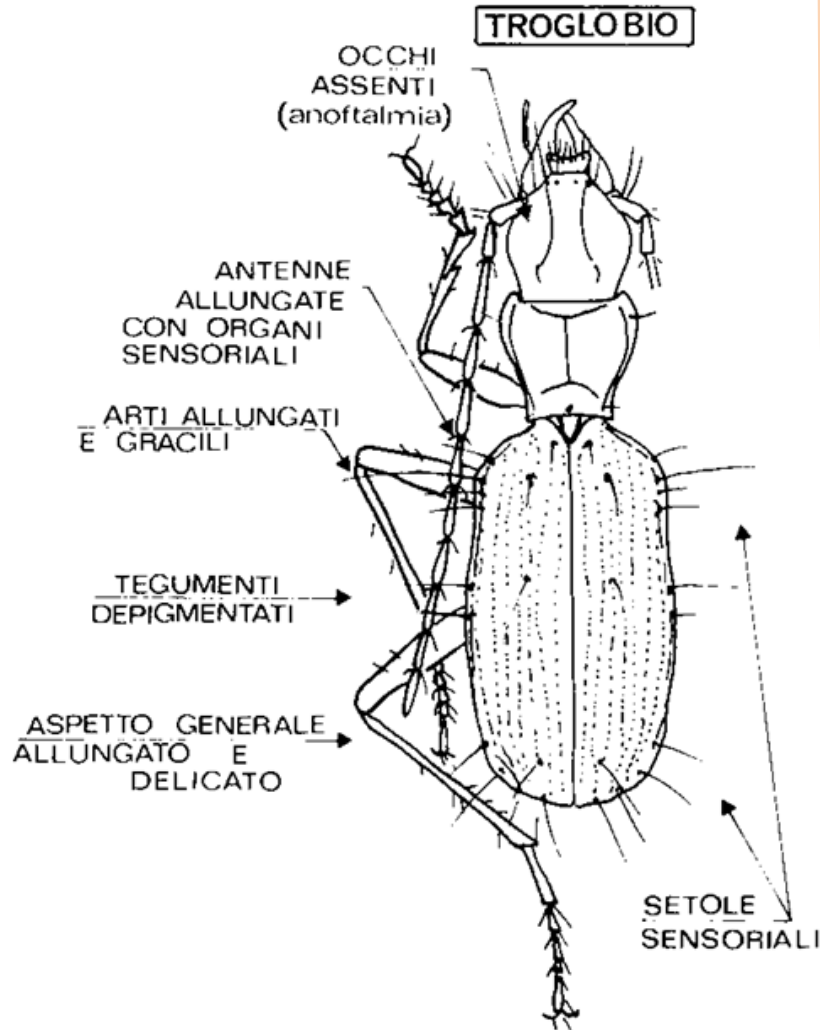
FAUNA
SOTTERRANEA e
IPOGEEA

ESEMPIO DI CATENA ALIMENTARE IN UNA GROTTA
SENZA APPORTO DAL MONDO ESTERNO

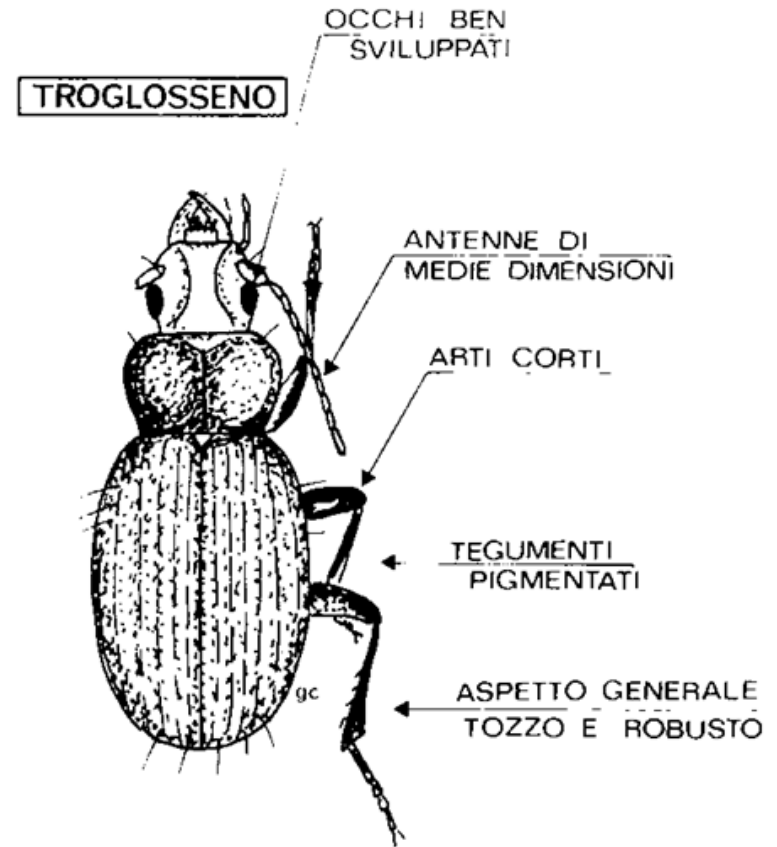


DIFFERENZE TRA TRECHINI (COLEOTTERI CARABIDI)

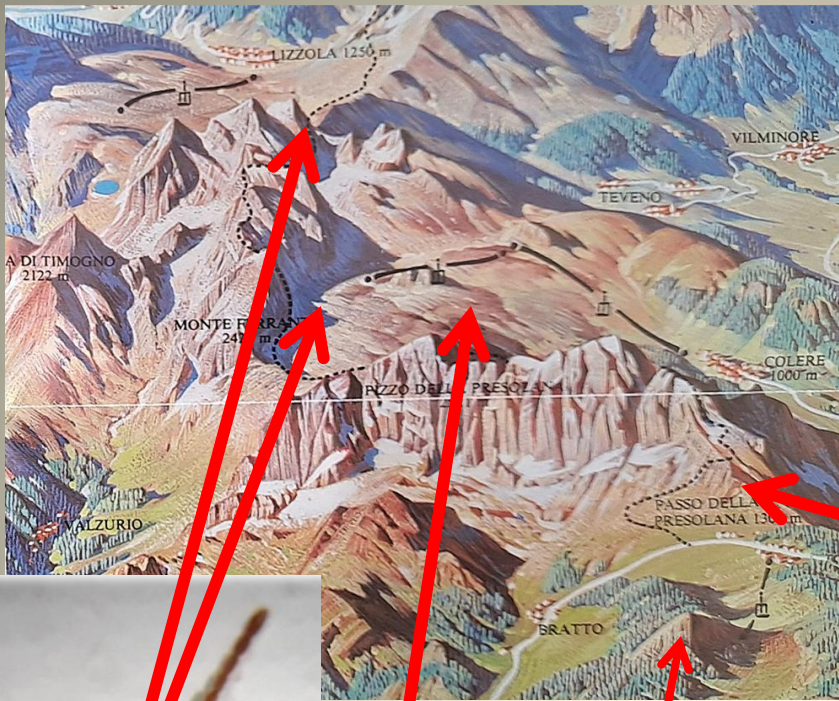
IPOGEI



ESTERNI



Coleoptera - Trechinae



L = 4mm

Boldoriella (Insubrites) pesarinii . M.Pora

Boldoriella (Insubrites) binaghii
Lago Polzone e Manina

Boldoriella (Insubrites) serianensis
Presolana, P. Manina , Curò .



foto Gianni Comotti



L = 4 mm

Boldoriella (Insubrites) trezzii MONGUZZI, 2019
Presolana, Galleria M.te Plagna LoBG
COLERE - Italy - Leg. Comotti/Baldan



foto gianni comotti



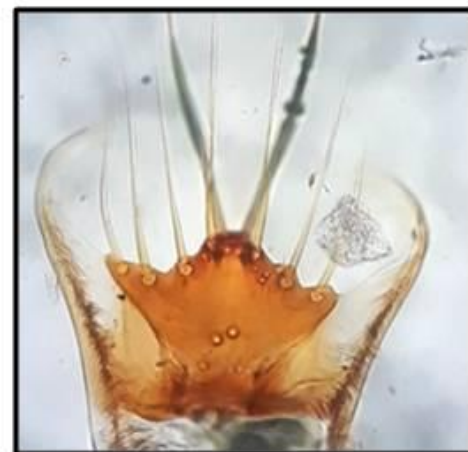
Allegretta pedersolii, VAILATI 2017

L = 8 mm

Castione della Presolana LoBG - ITALY leg, comotti/baldan 2020



foto gianni comotti



***Allegrettia tacoensis* COMOTTI 1989** L= 10 mm
Bus di Tacoì – 1007LoBG Gromo , Lombardia Italy



Allegrettia pavani orobiensis
MONZINI, 2015



Boldoriella carminatii bucciarellii
MONGUZZI, 1982



Allegrettia comottii
MONGUZZI, 2011

foto gianni comotti

Trechinae della Grotta Poderizza – 3504 LoBG ARDESIO
Valle Seriana – BG - Lombardia ITALY - leg.comotti/baldan 1988



Pselaphostomus bergamascus



foto gianni comotti



Ubychia* cfr. *leonhardi REITTER – Alta Valle Seriana – BG – Italy



Ischyropsalis - GROSSO OPILIONE di GROTTA FREDDA

Ischyropsalis lithoclasica



Peltonychia leprieuri

M.te Redondo – GROMO BG Lombardia Italy

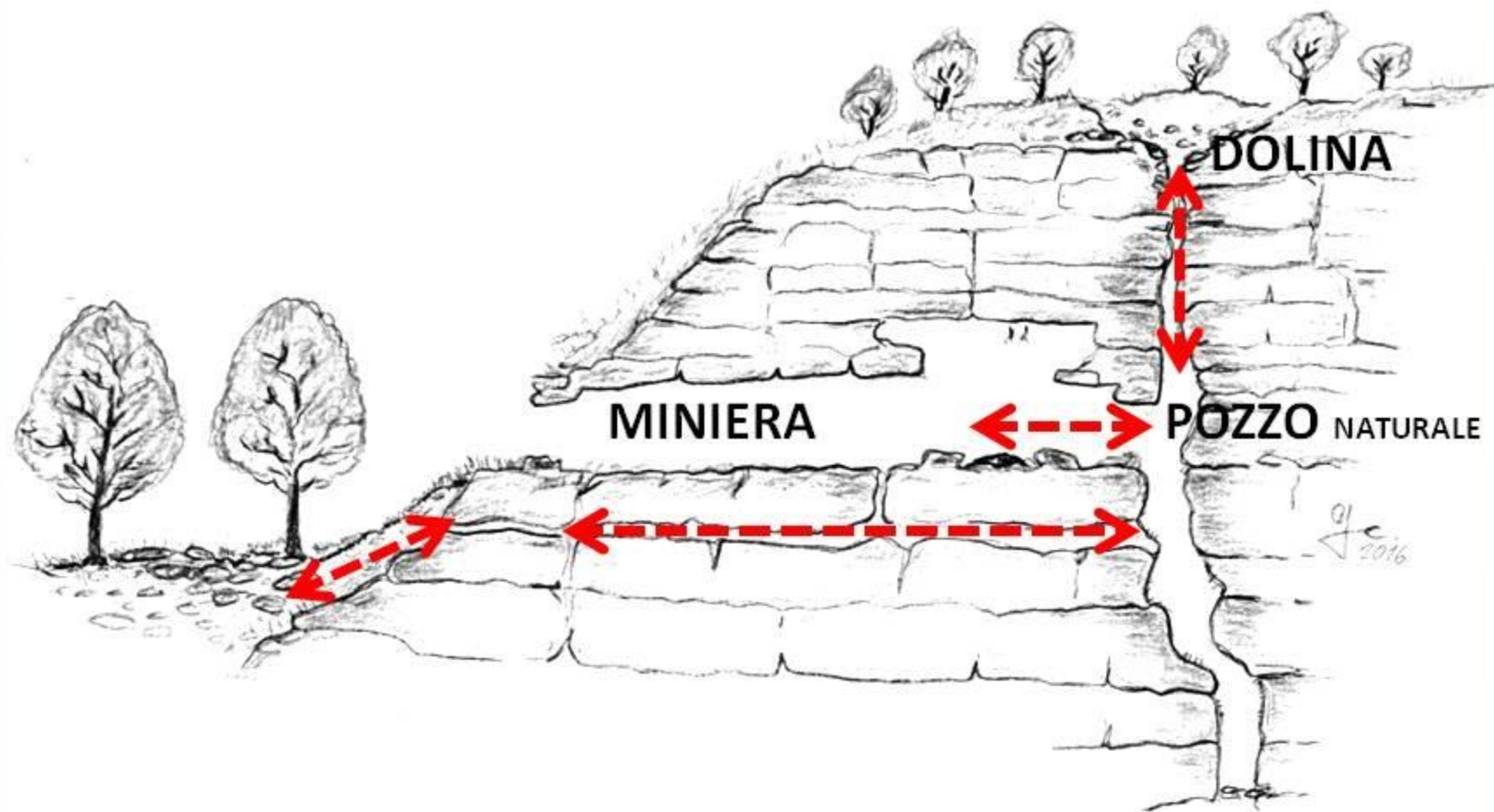


1 mm

Acicula beneckeii -

BG - Lombardia. VI 2020 – L. G.Comotti

AMBIENTI SOTTERRANEI FAVOREVOLI ALLA VITA DELLA FAUNA IPOGEA
MIGRAZIONI E COLONIZZAZIONE - G.Comotti 2016



È chiaro che massicci interventi di superficie possono compromettere la stabilità di quelle forme animali che vivono nel sottosuolo...

PRESOLANA

FERRANTINO

FERRANTE

VIGNA VAGA

PIZZO PETTO

LIZZOLA

MANINA

SENTIERO DELLE OROBIE CAI 401

Gianni 2025

Grazie per l'attenzione