

## SCHEDA SPERIMENTALE PER L'INVENTARIO DEI GEOSITI ITALIANI

Servizio Geologico Nazionale  
Dipartimento per i Servizi Tecnici  
Roma



Centro Documentazione Geositi  
Dipartimento Polis  
Università di Genova

### 0 - IDENTIFICATIVO SCHEDA

COMPILATORE/ENTE (*)	ACQUISIZIONE DATI		DATA SCHEDA	SCHEDA COLLEGATA (*)	
	RILEV.	BIBLIOGR.	NOVEMBRE 2010	SI	NO
MUSEO DI SCIENZE NATURALI BERGAMO CNR IDPA					

### A - NOME DEL GEOSITO

MARE IN BURRASCA

### B - UBICAZIONE

### COORDINATE GEOGRAFICHE - UTM, GAUSS-BOAGA

REGIONE	LOMBARDIA	LONGITUDINE	1580400
PROVINCIA	BERGAMO	LATITUDINE	
COMUNE	COLERE VILMINORE	QUOTA MAX	2260
TOPONIMO/LOCALITÀ		QUOTA MIN	1640
		QUOTA MEDIA	1950

OGGETTIVO (spiegare) **SEGNALATO IN LETTERATURA COME UNO DEGLI ESEMPI PIÙ ESTESI DI CARISMO SUPERFICIALE DELLA LOMBARDIA**

(1) A QUESTO STRALCIO, IN FASE DI MEMORIZZAZIONE ANDRÀ ASSOCIATO IL CODICE IDENTIFICATIVO SCHEDA.

### D - DESCRIZIONE DELL'OGGETTO

MASSIMO 8000 CARATTERI; CONFLUISCE NEL PUNTO B DELLA SCHEDA SPECIALISTICA

La straordinaria concentrazione di forme carsiche superficiali e di grotte presenti nell'areale che va dal lago del Polzone al Pizzo di Petto ha suggerito la denominazione di "Mare in burrasca" per questa zona.

Dal punto di vista geomorfologico il paesaggio è caratterizzato dall'alternanza di creste rocciose affilate e crepacci di varia forma e dimensione dovuti a processi di dissoluzione.

La forte permeabilità caratteristica degli ambienti carsici ha impedito la modellazione fluviale e ha dato luogo ad una severa selezione della flora presente con tipologie fortemente influenzate dai bruschi cambi di temperatura ed umidità dovuti alla diffusa presenza di estesi e profondi crepacci.

L'area è compresa nel SIC Val Sedornia, Val Zurio e Pizzo Presolana codice IT2060005

### F - DATI RELATIVI AGLI ELEMENTI CARATTERIZZANTI DEL GEOSITO

#### H.1 - ACCESSIBILITÀ' (2) F

##### A - EMERSO

A PIEDI

IN AUTO

ASFALTO  
STERRATA

IN BARCA

ALTRO (3)

PUNTO PANORAMICO

PUNTO VISIBILE DA LONTANO

### I - USO DEL SUOLO

INCOLTO

X
X

ROCCIA AFFIORANTE

SE COLTIVATO SPECIFICARE :

**L. - VINCOLI TERRITORIALI INSISTENTI SULL'AREA**

**L.1 – IL SITO RIENTRA IN UN'AREA PROTETTA?**

SI | X | NO | |

	DEFINIZIONE (3)	
①	PARCHI NAZIONALI	
②	RISERVE NATURALI STATALI	
③	PARCHI NATURALI REGIONALI	X
④	RISERVE NATURALI REGIONALI	
⑤	ZUI (4)	
⑥	ZPS (5)	
⑦	ZSC (6)	X
⑧	ALTRE AREE PROTETTE (SIC)	X
⑨	AREE DI REPERIMENTO	

**L.2 – ALTRI TIPI DI VINCOLO TERRITORIALE**

VINCOLO PAESISTICO-AMBIENTALE

VINCOLO AI SENSI D. LGS 42/2004 (8)

VINCOLO PALEONTOLOGICO (9)

VINCOLO IDROGEOLOGICO RD 3267/23

X

**M – STATO DI CONSERVAZIONE**

BUONO

DISCRETO

CATTIVO

X

**M.1 – RISCHIO DI DEGRADO**

ELEVATO

MEDIO

INESISTENTE

NATURALE ANTROPICO

	X

**M.2 – DESCRIZIONE RISCHIO DI DEGRADO :**

LEGATO A POSSIBILI ESPANSIONI DEL DEMANIO SCIABILE. LA REALIZZAZIONE DI NUOVE PISTE COMPORTA LA DISTRUZIONE COMPLETA DELLE FORME SUPERFICIALI E L'ESCAVAZIONE DI INGENTI VOLUMI ROCCIOSI PER IL RIEMPIMENTO DEI DIFFUSI CREPACCI TIPICI DI QUESTO HABITAT CON ALTERAZIONE DELLA CIRCOLAZIONE IDRICA EPIGEA ED IPOGEA .....

**N – PROPOSTA DI PROTEZIONE E/O DI ISTITUZIONE DI AREA A TUTELA SPECIFICA:**

NECESSARIA

CONSIGLIABILE

SUPERFLUA

(3) Secondo Legge quadro aree protette 394/91

(4) ZONE UMIDE DI IMPORTANZA INTERNAZIONALE (CONV. RAMSAR)

(5) ZONE DI PROTEZIONE SPECIALE DIRETTIVA 79/409/CEE

(6) ZONE SPECIALI DI CONSERVAZIONE DIRETTIVA HABITAT 92/43/CEE

(7) (OASI, BIOTOP, MONUMENTI NATURALI, PARCHI ARCHEOLOGICI STORICI, PARCHI URBANI, SUBURBANI, AREE ATTREZZATE, ECC)

(8) D. Lgs. 431/1975 (LEGGE GALASSO)

(9) D.L. 29 OTTOBRE 1999, N. 490

## O – EVENTUALI COMMENTI E NOTAZIONI AGGIUNTIVE

--

## P – RIFERIMENTI BIBLIOGRAFICO DOCUMENTALI

AA.VV., 2006 – Rete natura 2000. I siti di importanza comunitaria in Provincia di Bergamo. A cura di M.Lorenzi e R.Ferlinghetti. Ed. Provincia di Bergamo.
Bini A., Meneghel M., Sauro U., 1986 – Proposta di una legenda per una cartografia geomorfologica delle aree carsiche. Atti e Memorie della Comm. Grotte “E. Boegen”. 25, 21-59
Bini A., Pellegrini A., 1998 – Il carsismo in Moncodeno. Geologia Insubrica 3(2), 57-87
Bini A., Pellegrini A., Zuccoli L., 2003 – Itinerari naturalistici in Moncodeno. Comunità Montana Valsassina, Valvarrone, Val d’Esino e Riviera. Supplemento al n° 7.2003 di Immagine Valsassina.
Buzio A. Pozzo M. (a cura di), 2005 – Lombardia “Dentro”. Volume I: Bergamo – Sondrio – Varese – Como. Milano.
Castiglioni G.B., 1998 – Geomorfologia. UTET. 1-436
Maire R., 1990: La haute montagne calcaire. Karstologia Mém. 3: 732 pp
Malanchini L., 1956 – Cenni sulla zona Carsica compresa fra il Pizzo della Presolana ed il Monte Ferrante, in Provincia di Bergamo. Atti del VII Congresso Nazionale di Speleologia, Sardegna , 3-8 ottobre 1955
Paganoni A., Zambelli R., 1981 – Catalogo delle Grotte del Settore bergamasco. Riv. Mus. Sc. Nat. BG, Vol 3, - Bergamo.
Perna G., Sauro U., 1978 – Atlante delle microforme di dissoluzione carsica superficiale del Trentino e del Veneto. Arti Grafiche Saturnia. 7-50
Pozzo M., Aresi M., Staffoni E., 2001 – “Presolana” la new age della speleologia bergamasca. L’alieno n°2. 20-53
Turri S., Citterio M., Bini A., Maggi V., Udisti R. & Stenni B., (2003) – Etude glaciologique et climatologique des cavités glacées du Moncodeno. (Grigna septentrionale, province de Lecco, Lombardie). Karstologia n°42 – 2/2003. 37-44
Zambelli R., 1975 – per i monti e per le valli della Val Seriana. Itinerari Naturalistici e geografici attraverso le montagne italiane - CAI Com. Sc., 115 pp

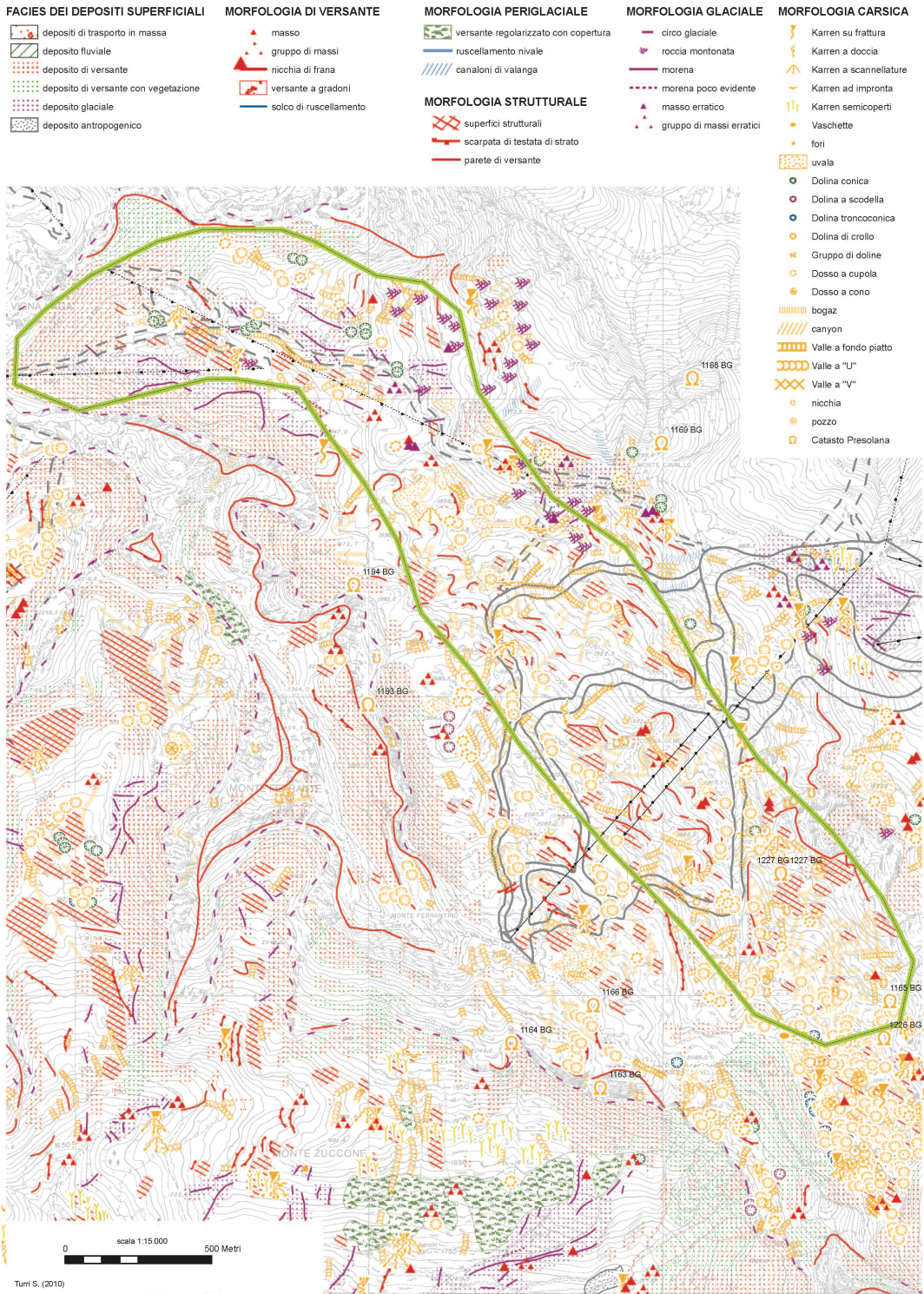
# SCHEDA SPERIMENTALE PER L'INVENTARIO DEI GEOSITI ITALIANI

## DATI INTEGRATIVI

### B – UBICAZIONE

Riferimenti Cartografici: stralcio cartografico

CTR, Foglio C4E1, D4A1, Comuni di Vilminore e Colere



**E – Documentazione iconografica**



(Foto di: Marco Pagani)



Esempio di crepaccio sui bordi interni sono presenti karren perpendicolarmente al bordo. Presolana “Mare in burrasca”  
(Foto Bini)



Dolina a pozzo “mare in burrasca” (foto Mazzoleni) (Pozzo *et al.* 2001)

Progetto "Conservazione del Patrimonio Geologico Italiano"

**Scheda di registrazione degli Enti**

<b>DENOMINAZIONE</b>	Museo Civico di Scienze Naturali E. Caffi	CNR-IDPA Laboratorio di Georisorse.
<b>Indirizzo</b>	Piazza Cittadella 10	Via Pasubio 3/5
<b>CAP</b>	24129	24044
<b>Città</b>	Bergamo	Dalmine
<b>Provincia</b>	BG	BG
<b>Recapiti telefonici</b>	035/286020	035/6224261
<b>E-mail</b>	annapaganoni@comune.bg.it	Sergio.chiesa@idpa.cnr.it
<b>URL</b>	<a href="http://www.museoscienzebergamo.it">http://www.museoscienzebergamo.it</a>	<a href="http://www.cnr.it">http://www.cnr.it</a>
<b>Finalità del Censimento<sup>1</sup></b>	Conoscenza del territorio	Pianificazione territoriale

---

<sup>1</sup> Es.: pianificazione territoriale, conoscenza del territorio, censimento beni ambientali, ecc. ecc.