

# Dal Santuario Madonna del Castello a San Tomè

## Accesso stradale da Bergamo:

Valtesse, Sorisole, Villa d'Almè, Almenno San Salvatore. 23 Km.

## Inizio escursione:

Parcheggio auto di via Madonna del Castello, Almenno San Salvatore, BG (280 m.)

## Tempo di percorrenza:

1<sup>h</sup> 30' (a/r)

## Dislivello:

124 m.

## Difficoltà:



Strada asfaltata e sentiero

## Periodo Consigliato:

Tutto l'anno in assenza di neve

## Acqua su percorso:

SI

## Posto di ristoro:

Purtiner Bar: Via Madonna del Castello 2-4, Almenno San Salvatore BG

## Informazioni:

Comune di Almenno San Salvatore: Tel: 035 6320211

## Carta topografica:

IGM F. ° 33 III N.O. Palazzago

## Coordinate geografiche:

45.74622° N, 9.60290° E



Parcheggiamo l'auto nei pressi del Santuario della Madonna del Castello, nell'omonima via.



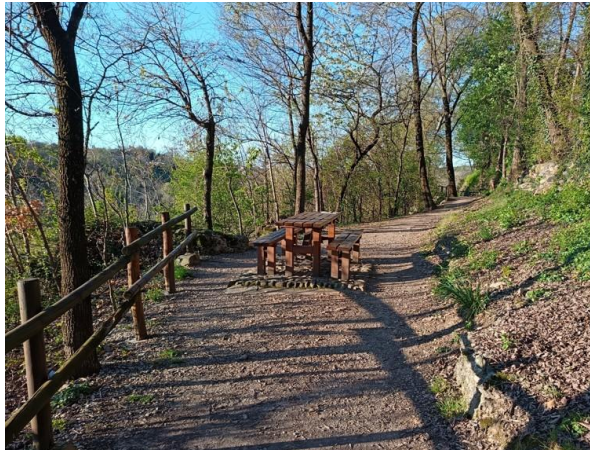
Ci incamminiamo, svoltando a sinistra in via Madonna del Castello e proseguiamo in via Ponte della Regina.



Questo lungo rettilineo ci condurrà verso il primo sentiero che imbroccheremo oggi.



Al bivio con via Romanelle, proseguiamo dritti ed imbrocchiamo il sentiero.



Lungo il sentiero ben tenuto, superiamo un'area di sosta con panche e tavolo.



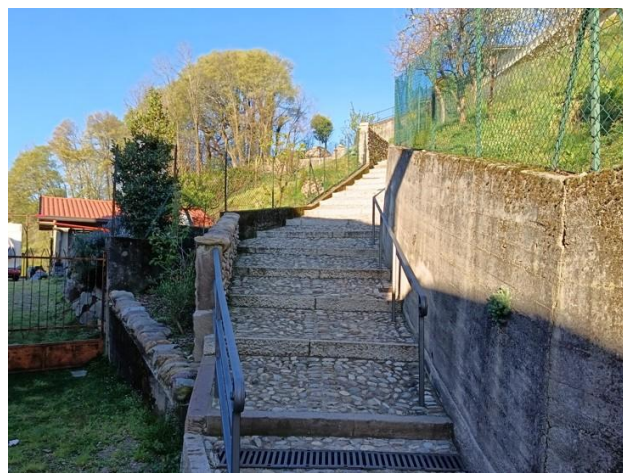
Il fondo ora risulta composto da sassi arrotondati annegati nel cemento.



Di fronte a noi è presente uno sbarramento per impedire il passaggio ai motocicli, lo superiamo agevolmente.



Dopo aver raggiunto via Molina, scendiamo lungo il tratto asfaltato ed alla curva a sinistra, svoltiamo a destra.



Proseguiamo il cammino lungo una scalinata su gradoni larghi e bassi, che ci facilitano la salita.



Superiamo un'antica porta in muratura proseguendo su di un tratto sterrato.



Riprendiamo un tratto asfaltato di via Borgo antico e svoltiamo a destra.



All'inizio del tratto in salita, svoltiamo a sinistra per percorrere un piccolo sentiero.



Dopo aver svoltato a sinistra, scendiamo verso il torrente Tornago, superando due guadi asciutti.



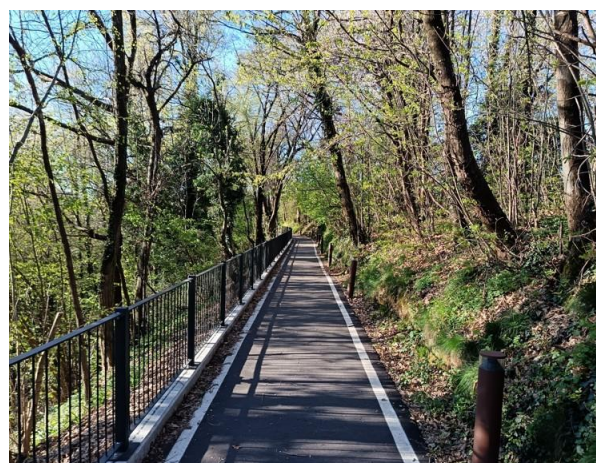
Ci troviamo ora sull'antico ponte romano che ci agevola il passaggio sul torrente.



Raggiungiamo un incrocio di sentieri, noi proseguiamo dritti su quello centrale.



Dopo la salita raggiungiamo il piazzale davanti alla Rotonda di San Tomè.



Dopo una breve sosta svoltiamo a sinistra sulla via San Tomè, siamo ora nel comune di Almenno San Bartolomeo.



Proseguiamo su via Cascinetto e superiamo alla nostra destra un tabernacolo storico in muratura.



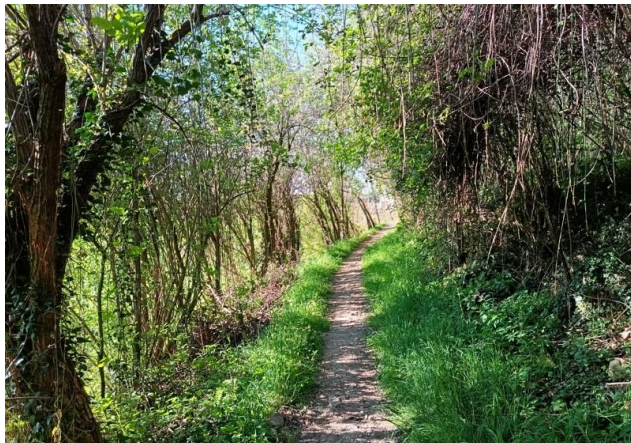
Svoltiamo a sinistra e proseguiamo sul tratto asfaltato in discesa.



Al termine della discesa, raggiunta una cancellata svoltiamo a destra.



Superiamo alla nostra sinistra un'abitazione e ci incamminiamo su di un piccolo sentiero.



Il cammino è su un terreno compatto tra la vegetazione in fioritura, che ci dona una sensazione piacevole.



Ora il sentiero diventa molto piccolo, sulla nostra sinistra vediamo una strada sterrata che raggiungiamo più avanti.



Al termine della strada sterrata svoltiamo a sinistra in via Campino su fondo asfaltato.



Raggiunto lo stop svoltiamo a sinistra, rimanendo in via Campino.



Proseguiamo il cammino sul tratto in discesa, in modo piacevole visto il pochissimo traffico.



Raggiungiamo un ponte sul torrente Tornago, potremmo tornare verso il Santuario direttamente, proseguendo su via Molina.



Siamo tornati nel comune di Almenno San Salvatore.



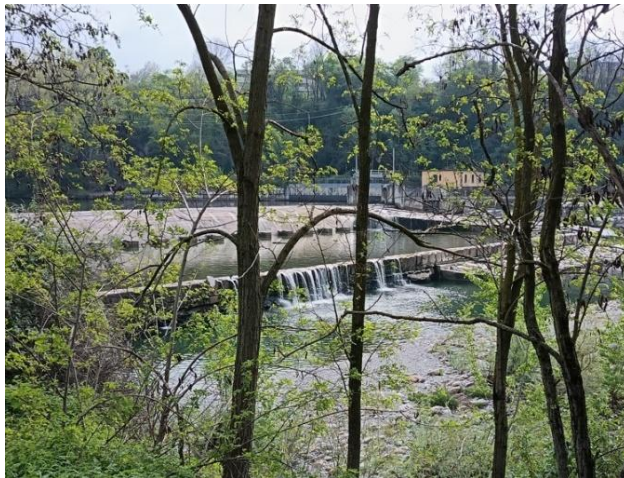
Proseguiamo il cammino tra le case della frazione Molina, alla cancellata che troveremo sulla nostra destra, all'inizio della salita, chiederemo il passaggio verso il prato per raggiungere un sentiero, nel caso non fosse possibile, proseguiremo la salita svoltando a destra, sino a intercettare il sentiero percorso all'andata, che ci porterà al punto da dove siamo partiti.



Il cammino è agevole su questo tratto ben tenuto.



Alla nostra destra ammiriamo una briglia per il rallentamento dell'acqua.



Sempre alla nostra destra scorgiamo una seconda briglia.



Proseguiamo sul prato seguendo il sentiero su un fondo compatto.



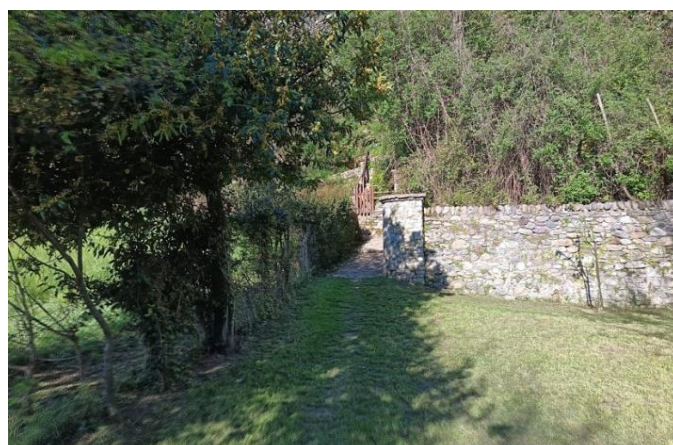
Alla nostra destra i ruderi del Ponte della Regina Lemine, travolto in tempi remoti da una piena del fiume.



Una piccola creazione con dei rami ci accoglie all'ingresso del piccolo parco.



È presente una piccola zona picnic, nella frescura data dagli alberi.



Svoltiamo a sinistra sul prato sotto il Santuario e ci incamminiamo verso la salita finale.



Sulla destra all'inizio della salita è presente una fontanella dove ci si può rinfrescare, è consigliabile di non bere.



La salita è agevolata da una scalinata di gradini molto larghi, poco elevati su sassi arrotondati annegati nel cemento.

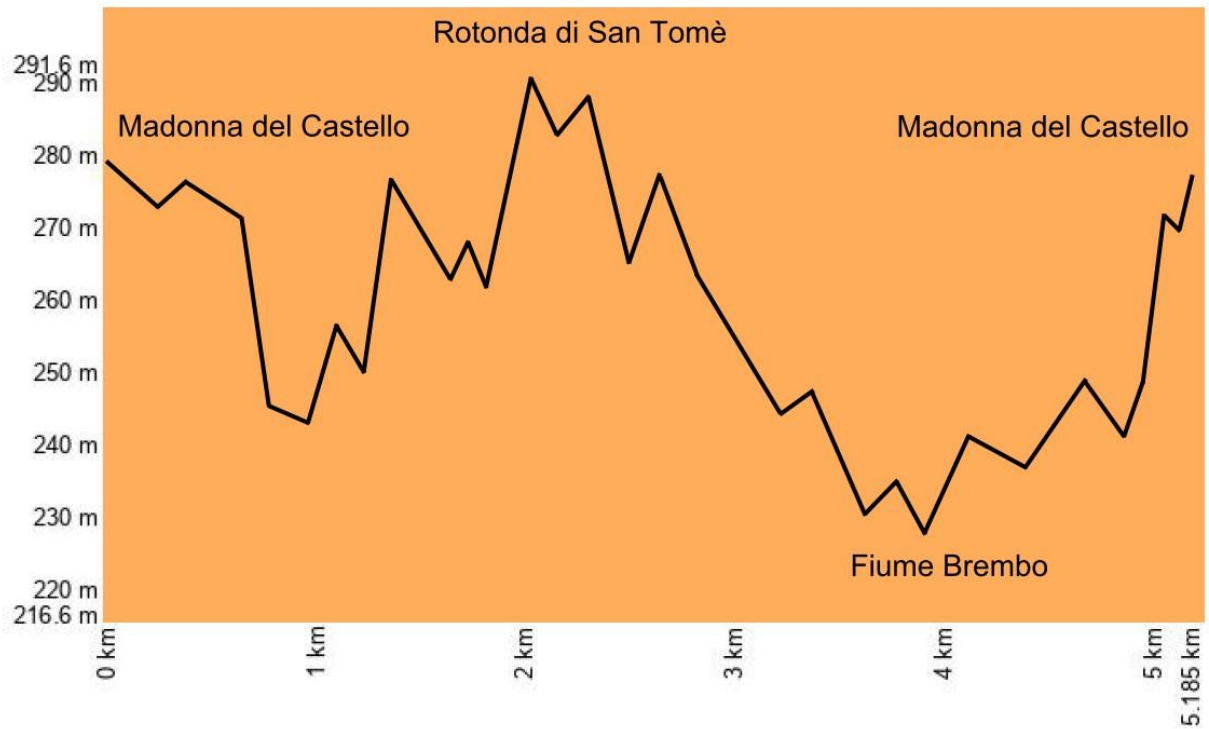


Al termine della salita svoltiamo a destra e proseguiamo il cammino.



Raggiungiamo il piazzale del Santuario della Madonna del Castello, svoltando a sinistra al termine della strada.

# Altimetria



## Mappa del percorso

