

Roncobello pista di fondo

Accesso stradale da Bergamo:

Villa d'Almè, Zogno, San Pellegrino Terme, San Giovanni Bianco, Lenna, Roncobello
Km. 48

Inizio escursione:

Parcheggio di Via Monte Menna, 9, 24010 Roncobello, BG (1040 m.)

Tempo di percorrenza:

2h 20' (a/r)

Dislivello:

145 m.

Difficoltà:

AT 

Strada sterrata e sentiero

Periodo Consigliato:

Tutto l'anno in assenza di neve

Acqua sul percorso:

SI al campo sportivo

Posto di ristoro:

Nuovo Bar Sport, via Ronchetto, 11, Roncobello, Tel: 392 0812719

Informazioni:

Comune di Roncobello: Tel: 0345 84047

Carta topografica:

IGM F. ° 33 I N.O. Roncobello

Coordinate geografiche:

45.95457° N, 9.74913° E



Ricordarsi di acquistare, da quando la strada è aperta per Capovalle, munirsi del pass giornaliero da esporre.



Dopo aver parcheggiato in via Monte Menna, ci incamminiamo verso il Campo Sportivo.



Superiamo un ponticello con fondo sterrato e proseguiamo verso un parco giochi.



Raggiungiamo alla nostra sinistra un campo di pallacanestro e ci inseriamo sulla pista di fondo.



Il fondo è un misto di ciottoli, erba e terra e la pendenza è sufficientemente impegnativa.



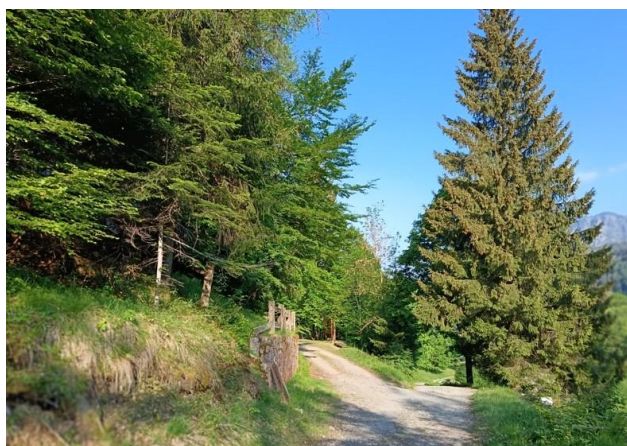
Dopo una curva verso destra, raggiunto un bivio, proseguiamo in salita sulla sinistra.



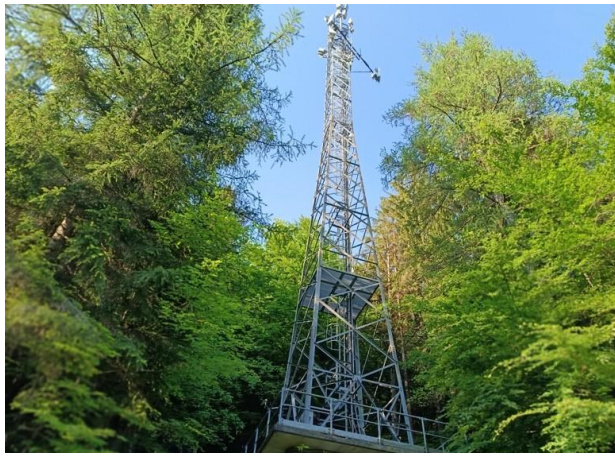
Il cammino pur essendo in salita risulta agevole, per la poca pendenza e per il fondo compatto.



Raggiungiamo la strada forestale e svoltiamo a destra in leggera discesa.



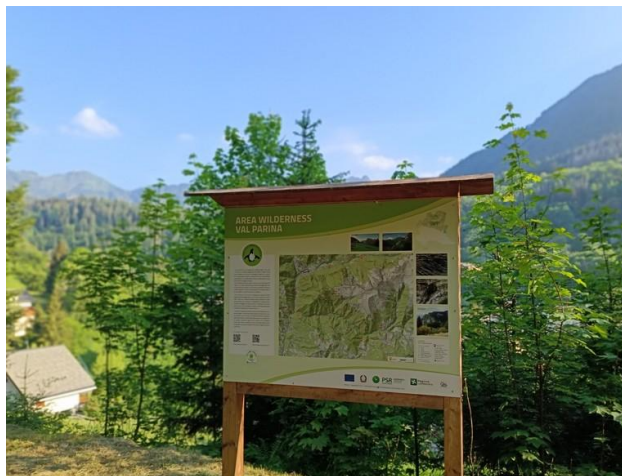
Al bivio svoltiamo a sinistra sul tratto in leggera salita.



Superiamo alla nostra sinistra, un ripetitore radio, parzialmente celato tra gli alberi.



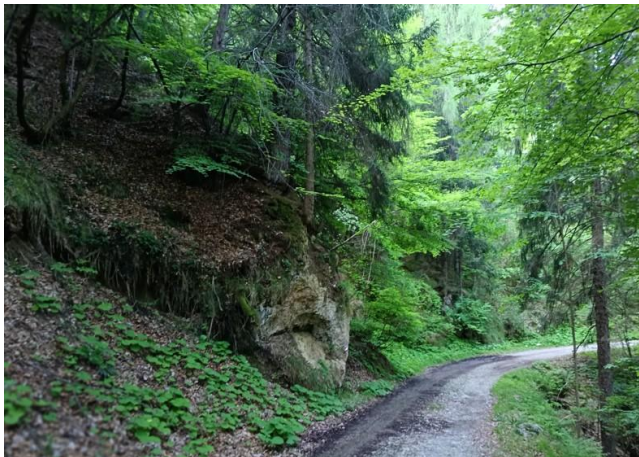
Proseguendo raggiungiamo alla nostra destra una postazione del percorso vita.



Alla nostra destra, ci soffermiamo per leggere le informazioni poste su un pannello, sulla Val Parina.



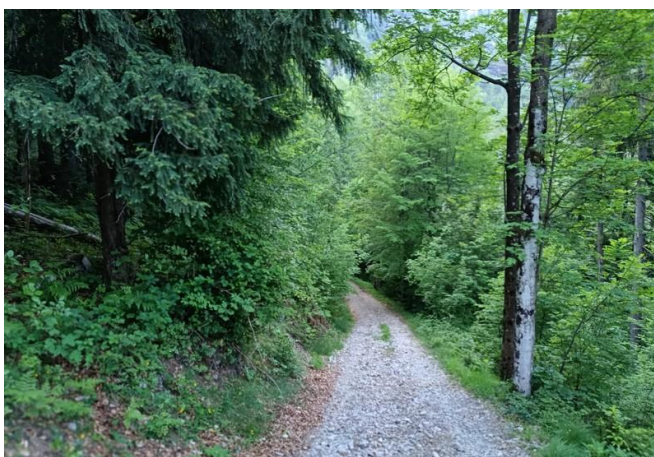
Raggiunto il nuovo bivio, proseguiamo sulla sinistra in leggera salita.



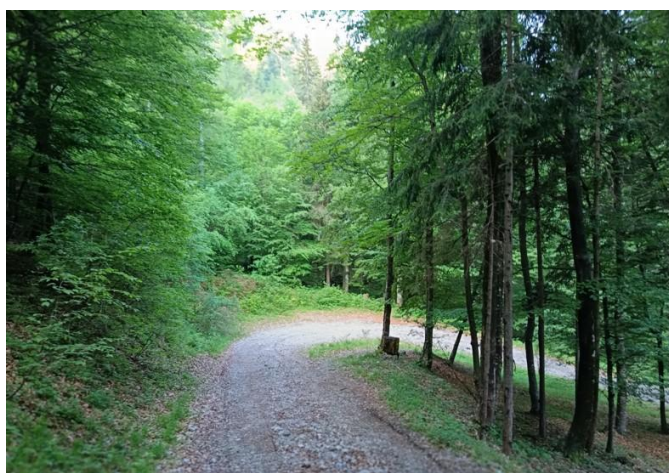
Incontriamo alla nostra sinistra una roccia con una piccola fessura, ora siamo su di un tratto pianeggiante.



Alla nostra sinistra, un palo segnaletico ci indica il sentiero verso il Monte Menna, noi proseguiamo dritti.



Il cammino prosegue in leggera discesa verso Corna Lunga dopo un tornante verso sinistra.



Lungo la pista incontriamo, sempre in discesa, un ampio tornante verso destra.



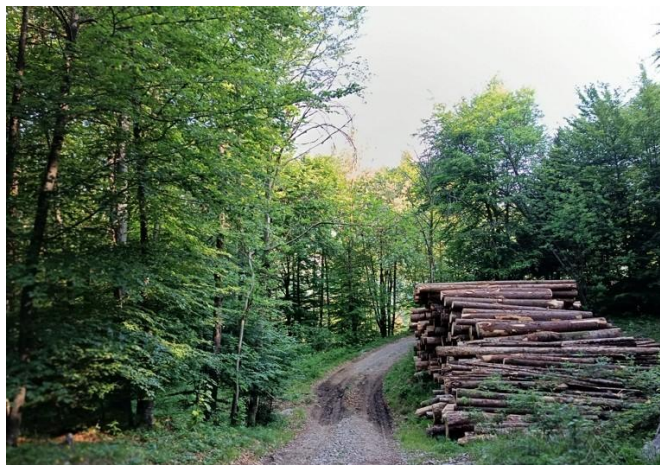
Il fondo ora è un misto di terra compatta ed erba, ma facilmente percorribile.



Il percorso sale leggermente su di un fondo di piccoli sassi e terra.



La panchina sulla sinistra, è invitante per una piccola sosta, per bere un goccio d'acqua dalla borraccia.



Superiamo alla nostra destra una catasta di tronchi d'albero, pronti per il trasporto a valle.



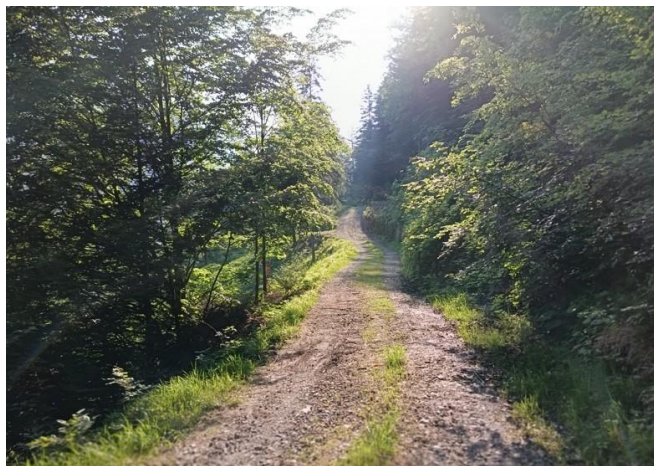
Su di una curva a destra, tra gli alberi riconosciamo, la frazione di Costa.



Proseguendo il cammino, alla nostra sinistra compare un'abitazione, con il suo prato verso valle.



Raggiunto il bivio, svoltiamo a sinistra in direzione di Roncobello.



Il percorso lo riconosciamo, è quello fatto questa mattina in salita.



Raggiunto il bivio, svoltiamo a sinistra, su di un tratto erboso.



La discesa è piacevole, la pendenza non eccessiva ed il fondo facilitano il cammino.

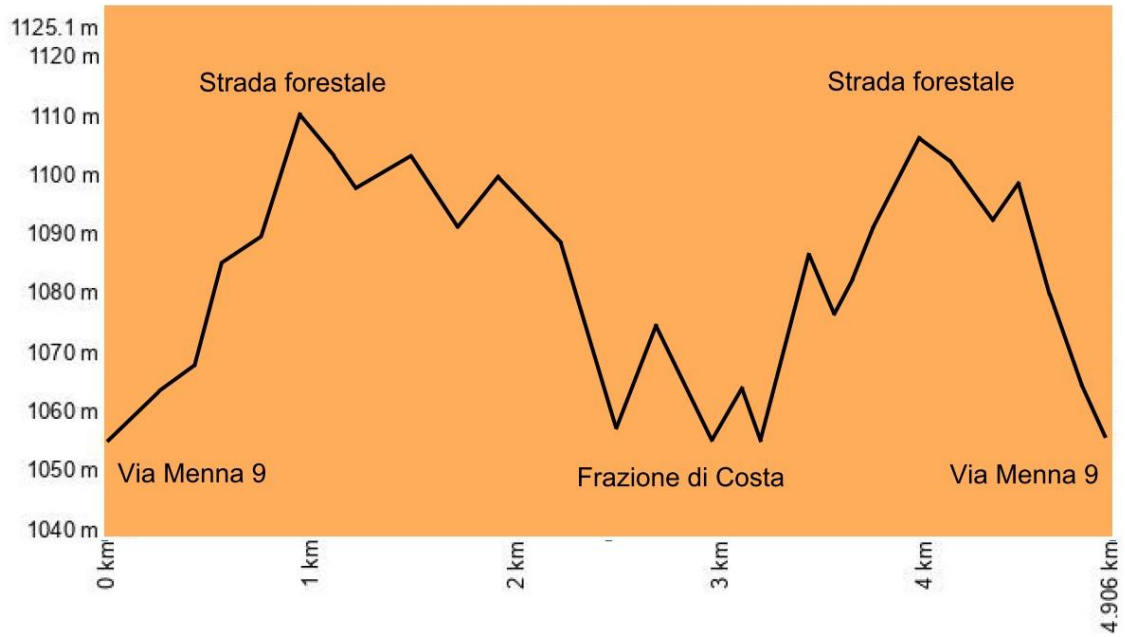


Alla nostra destra scorre il torrente Valsecca, siamo oramai su di un tratto in piano.



Superiamo il guado e raggiungiamo il punto dove abbiamo parcheggiato.

Altimetria



Mappa del percorso

